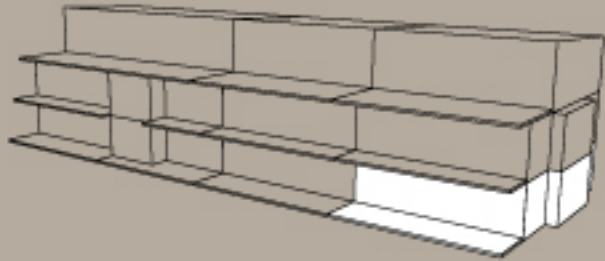


WOHNUNG 1

3½ Zimmer im Erdgeschoss



WOHNFLÄCHE

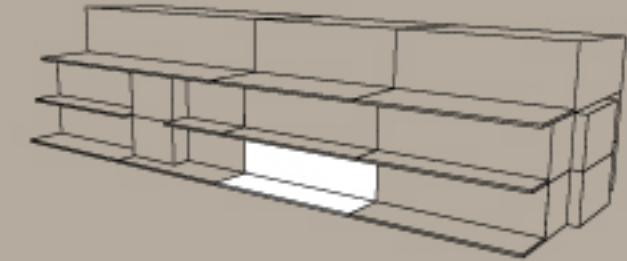
Wohnen/Essen	28,65 m ²
Kochen	6,92 m ²
Schlafen	15,33 m ²
Kind	10,07 m ²
Bad	6,17 m ²
Flur	1,74 m ²
WC	1,79 m ²
Windfang/Garderobe	6,01 m ²
Abstellraum	1,26 m ²
Terrasse (1/2)	7,76 m ²
Gesamt	85,70 m²

WOHNFLÄCHE

Wohnen/Essen/Kochen	29,62 m ²
Schlafen	14,32 m ²
Kind	10,73 m ²
Bad/WC	5,41 m ²
Windfang/Garderobe	2,37 m ²
Terrasse (1/2)	7,86 m ²
Gesamt	70,33 m²

WOHNUNG 2

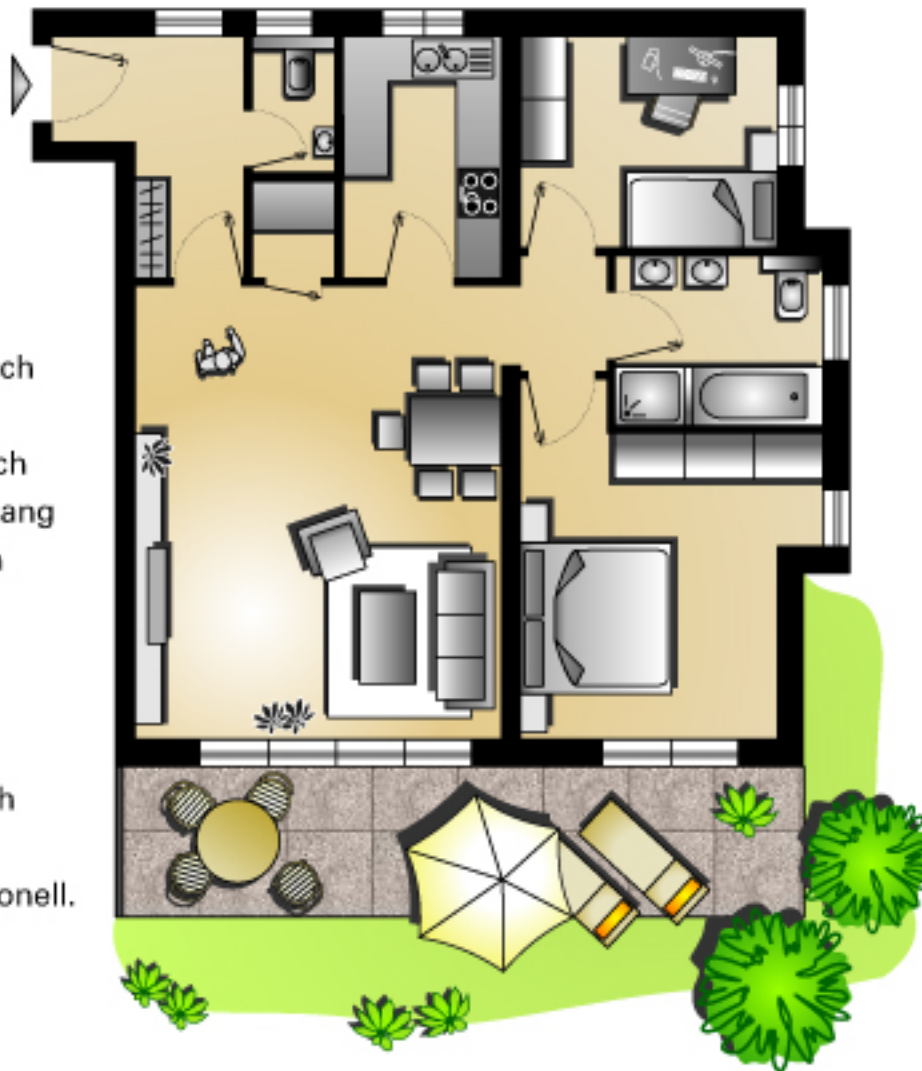
3½ Zimmer im Erdgeschoss



Viel Platz zum Wohnen mit eigenem Garten

Diese interessant geschnittene 3½-Zimmer-Wohnung überzeugt neben der praktischen Aufteilung besonders durch den schönen, nach Süden ausgerichteten eigenen Garten. Vom Wohnzimmer wie auch vom Schlafzimmer aus ist der Zugang auf die Sonnenterrasse und in den Garten möglich.

Die Wohnung verfügt über einen sehr großzügigen Wohn- und Essbereich samt Küche und dazu noch einen separaten Abstellraum. Das Bad mit WC ist modern und funktionell. Zusätzlich ist noch ein Gäste-WC vorhanden.



Modern wohnen mit eigenem Garten

Highlight dieser pfiffigen 3½-Zimmer-Wohnung ist der fast 30 m² große Wohn-/Ess- und Kochbereich. Breite, bodentiefe Fenster sorgen für ein helles und sonniges Wohngefühl. Über die Terrasse gelangen Sie in den zur Wohnung gehörenden Privatgarten.

Dusche und Badewanne kennzeichnen das geschickt geplante Badezimmer.

Alles in allem eine moderne Wohnung mit vielen durchdachten Details.

