

Wohnen über dem Martinsberg in Weingarten



**Attraktive Eigentumswohnungen
- Wildeneggstr.3 -**



Wohnen über dem Martinsberg

BV Wildeneggstraße 3 in Weingarten

PREISLISTE

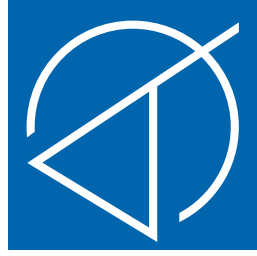
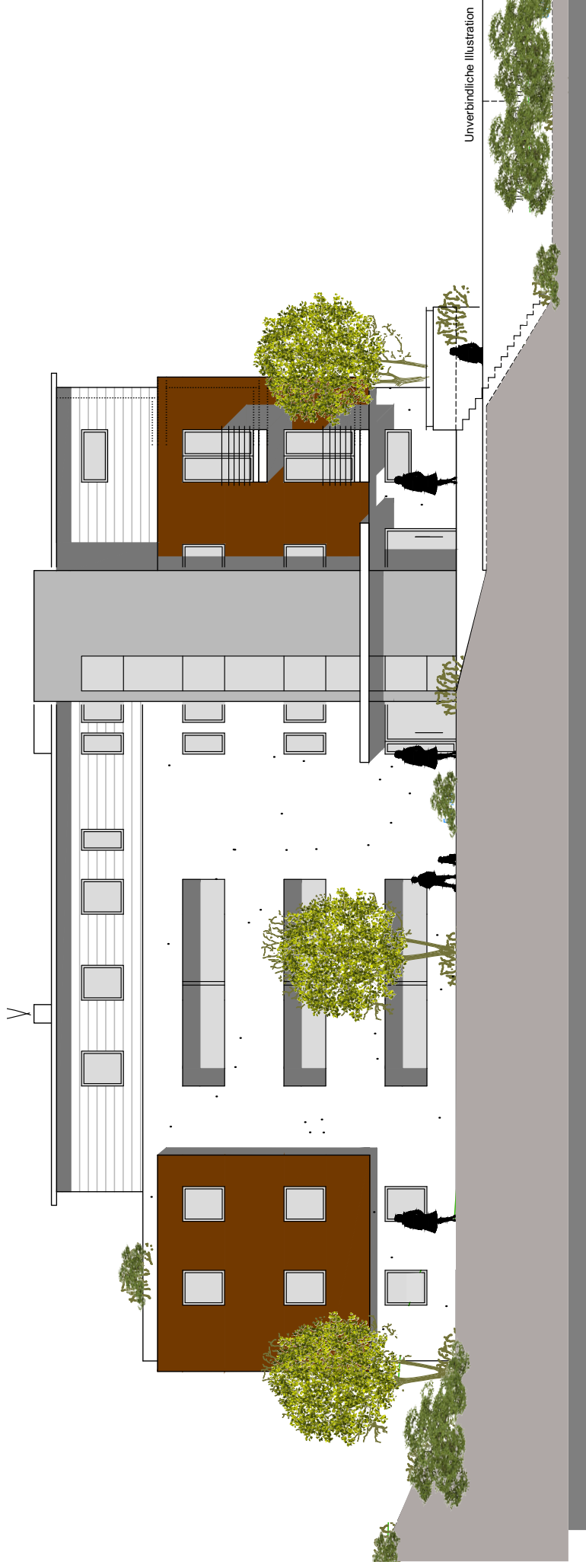


JUNKER GMBH
Wohnbau + Immobilien

Gerberstraße 9 | 88250 Weingarten

Wohnen über dem Martinsberg

Attraktive Eigentumswohnungen in Weingarten`s Oberstadt



JUNKER GMBH

Wohnbau + Immobilien

Gerberstraße 9 | 88250 Weingarten

Tel. 0751 / 5 18 18

www.junker-wohnbau.de

Bauherr

Beratung

Verkauf

Wohnen über dem Martinsberg STADT WEINGARTEN

BV Wildeneggstraße 3 in Weingarten



JUNKER GMBH
Wohnbau + Immobilien

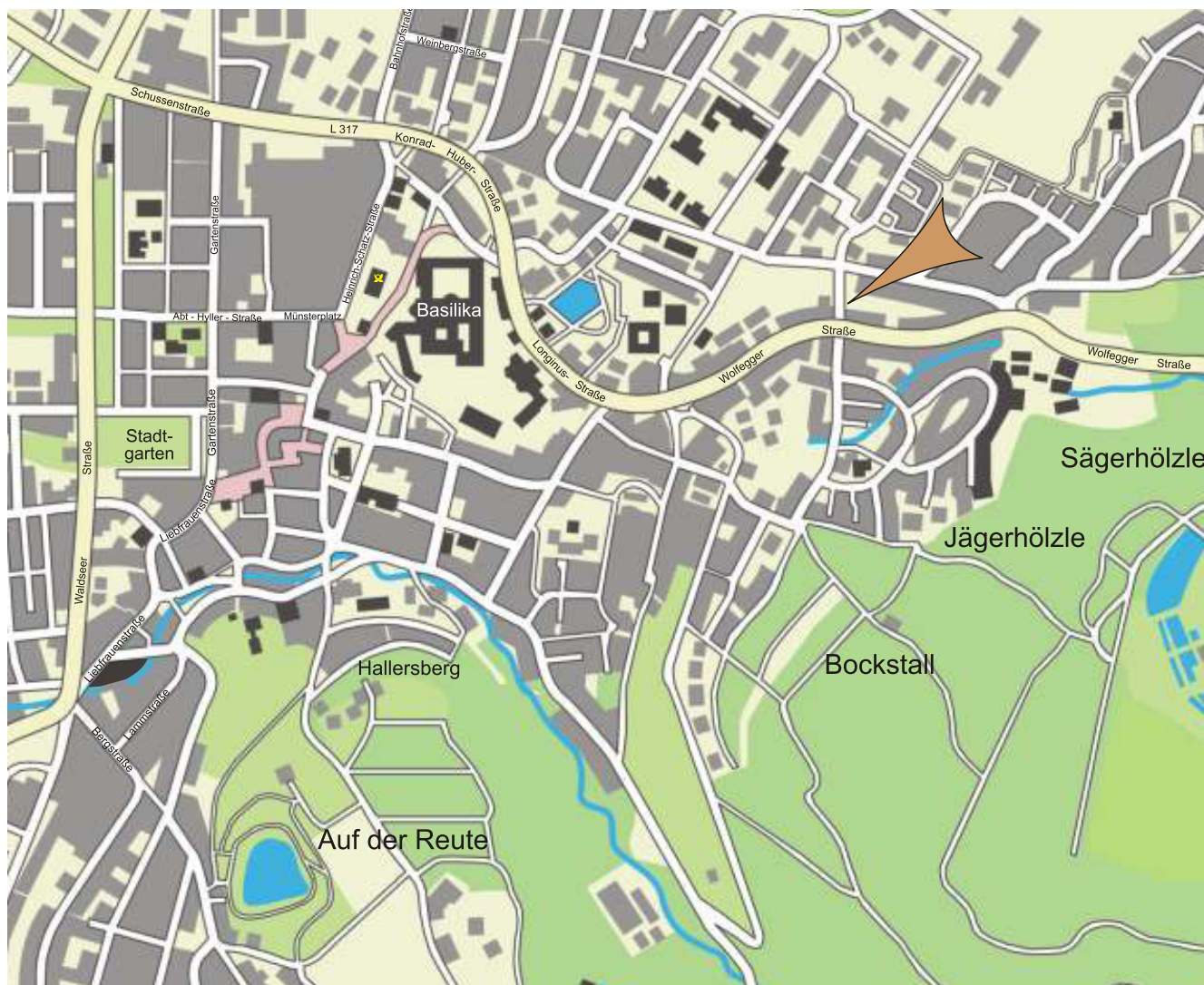
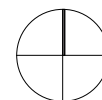
Gerberstraße 9 | 88250 Weingarten

Wohnen über dem Martinsberg

BV Wildeneggstraße 3 in Weingarten

STADTPLAN

N



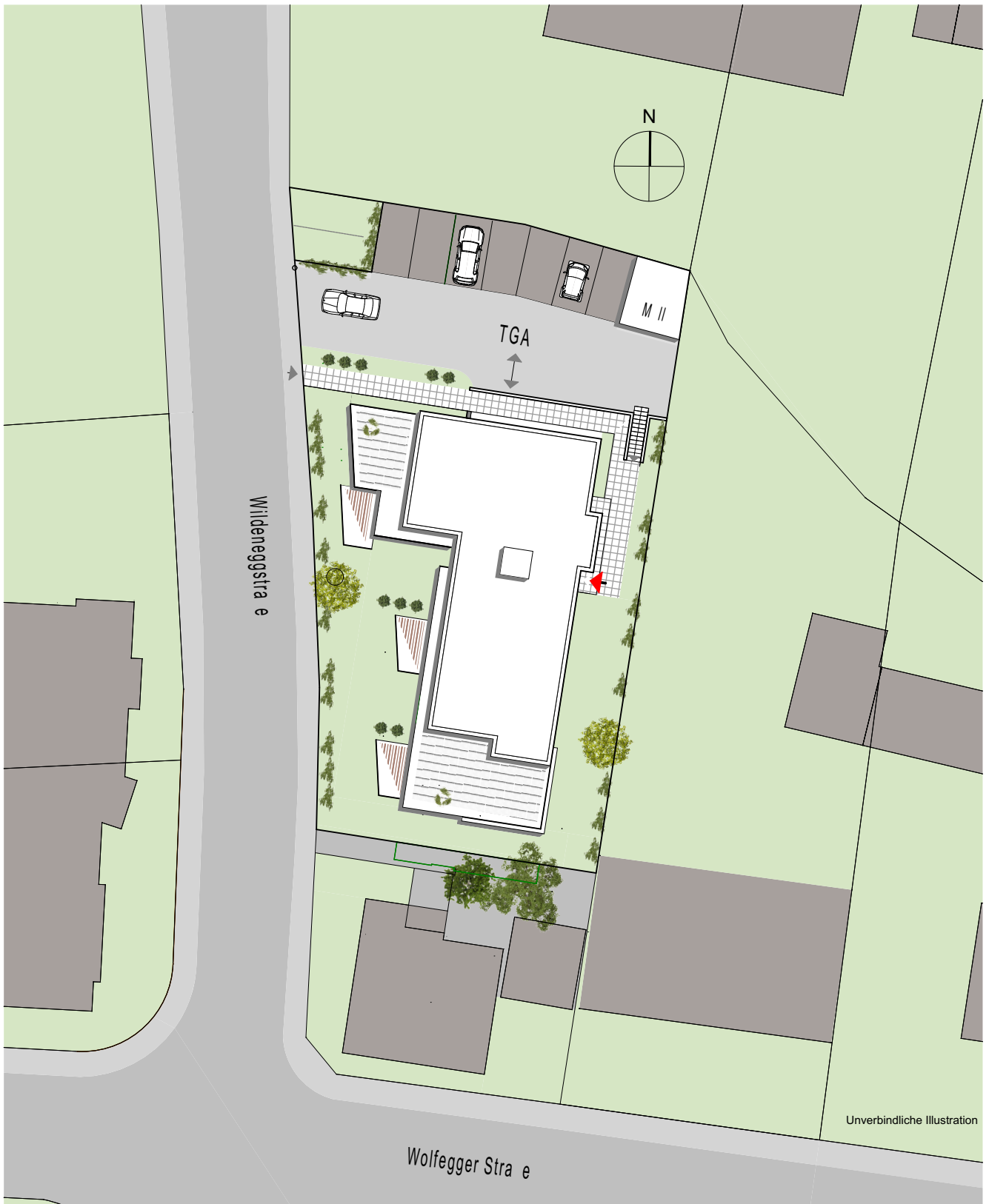
JUNKER GMBH
Wohnbau + Immobilien

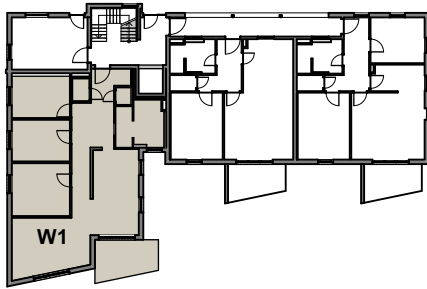
Gerberstraße 9 | 88250 Weingarten

Wohnen über dem Martinsberg

BV Wildeneggstraße 3 in Weingarten

LAGEPLAN





WOHNUNG W1

4 1/2 Zimmer-Wohnung mit Terrasse
 und Gartenanteil



Wohnen/Essen/Kochen	38,22 m ²
Eltern	13,46 m ²
Kind 1	11,94 m ²
Kind 2	10,57 m ²
Bad/WC	9,70 m ²
WC	1,68 m ²
Diele/Garderobe	13,01 m ²
Flur	4,26 m ²
Abstr.	1,23 m ²
Terrasse (zu 50%)	5,16 m ²

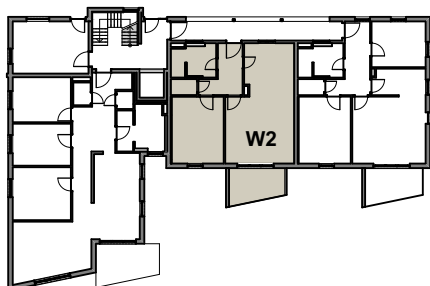
Wohnfläche **109,23 m²**

Unverbindliche Illustration, Maßstab ca. 1:100



JUNKER GMBH
 Wohnbau + Immobilien

Gerberstraße 9 | 88250 Weingarten



WOHNUNG W2

2 1/2 Zimmer-Wohnung mit Terrasse
und Gartenanteil



Wohnen/Essen/Kochen	31,70 m ²
Eltern	15,53 m ²
Bad/WC	6,49 m ²
Diele/Garderobe	6,99 m ²
Abstr.	1,82 m ²
Terrasse (zu 50%)	4,02 m ²

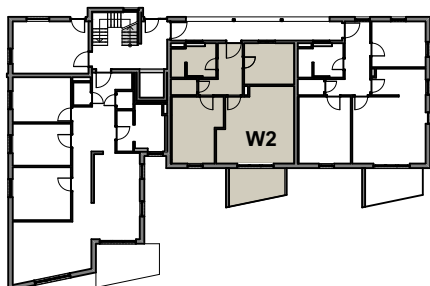
Wohnfläche 66,55 m²

Unverbindliche Illustration, Maßstab ca. 1:100



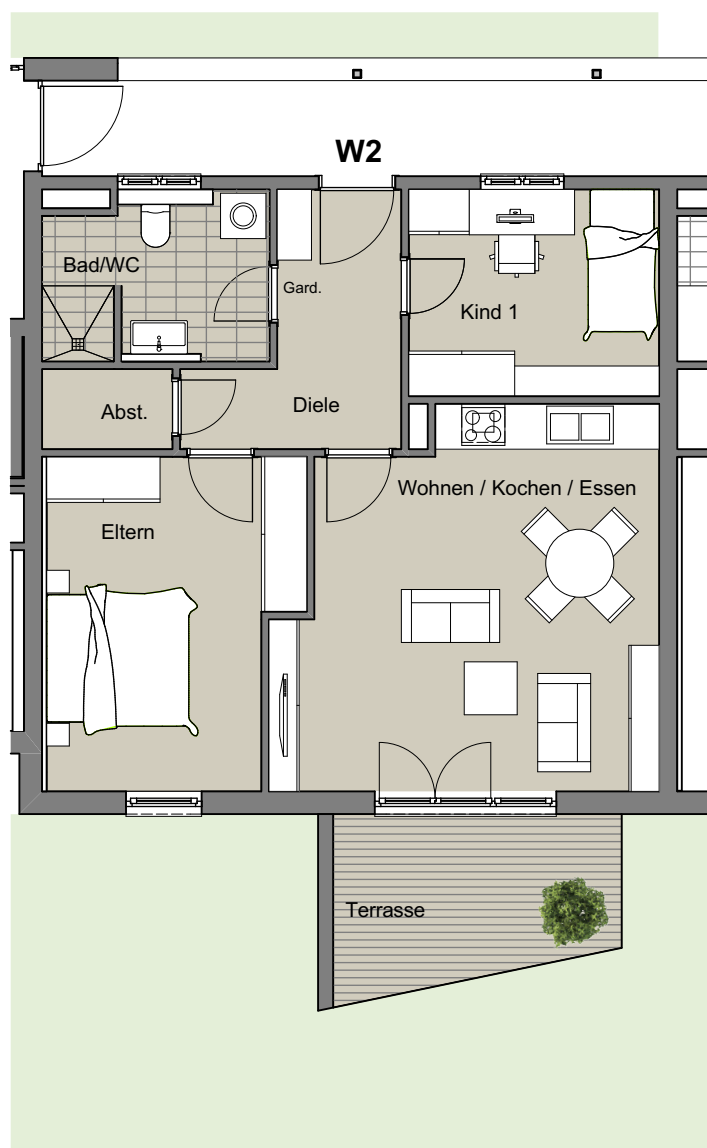
JUNKER GMBH
Wohnbau + Immobilien

Gerberstraße 9 | 88250 Weingarten



WOHNUNG W2 - Variante

3 1/2 Zimmer-Wohnung mit Terrasse
und Gartenanteil



Wohnen/Essen/Kochen	24,09 m ²
Eltern	13,35 m ²
Kind 1	9,05 m ²
Bad/WC	6,49 m ²
Diele/Garderobe	7,10 m ²
Abstr.	1,73 m ²
Terrasse (zu 50%)	4,02 m ²

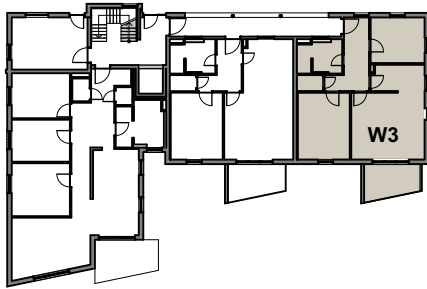
Wohnfläche 65,83 m²

Unverbindliche Illustration, Maßstab ca. 1:100



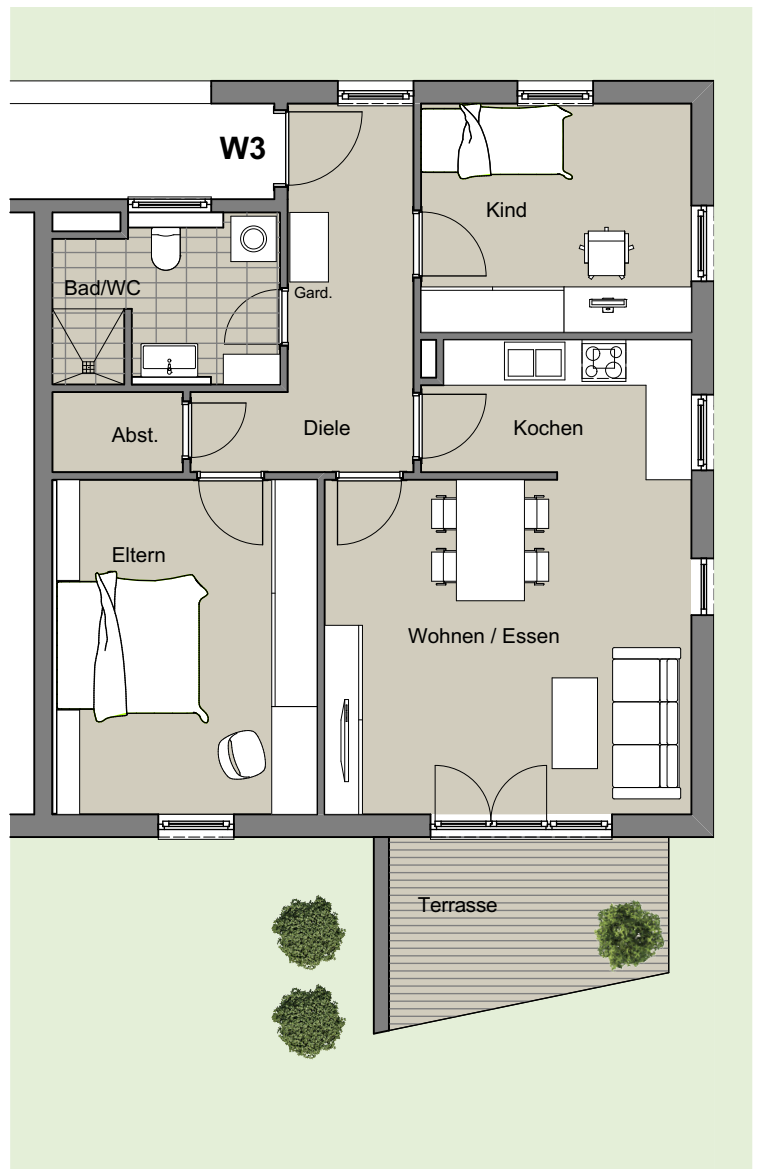
JUNKER GMBH
Wohnbau + Immobilien

Gerberstraße 9 | 88250 Weingarten



WOHNUNG W3

3 1/2 Zimmer-Wohnung mit Terrasse
 und Gartenanteil



Wohnen/Essen/Kochen	27,71 m ²
Eltern	15,98 m ²
Kind	10,81 m ²
Bad/WC	6,49 m ²
Diele/Garderobe	9,42 m ²
Abstr.	1,82 m ²
Terrasse (zu 50%)	4,02 m ²

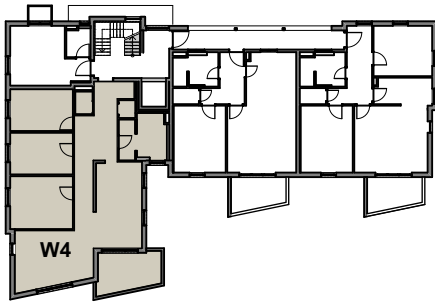
Wohnfläche **76,25 m²**

Unverbindliche Illustration, Maßstab ca. 1:100

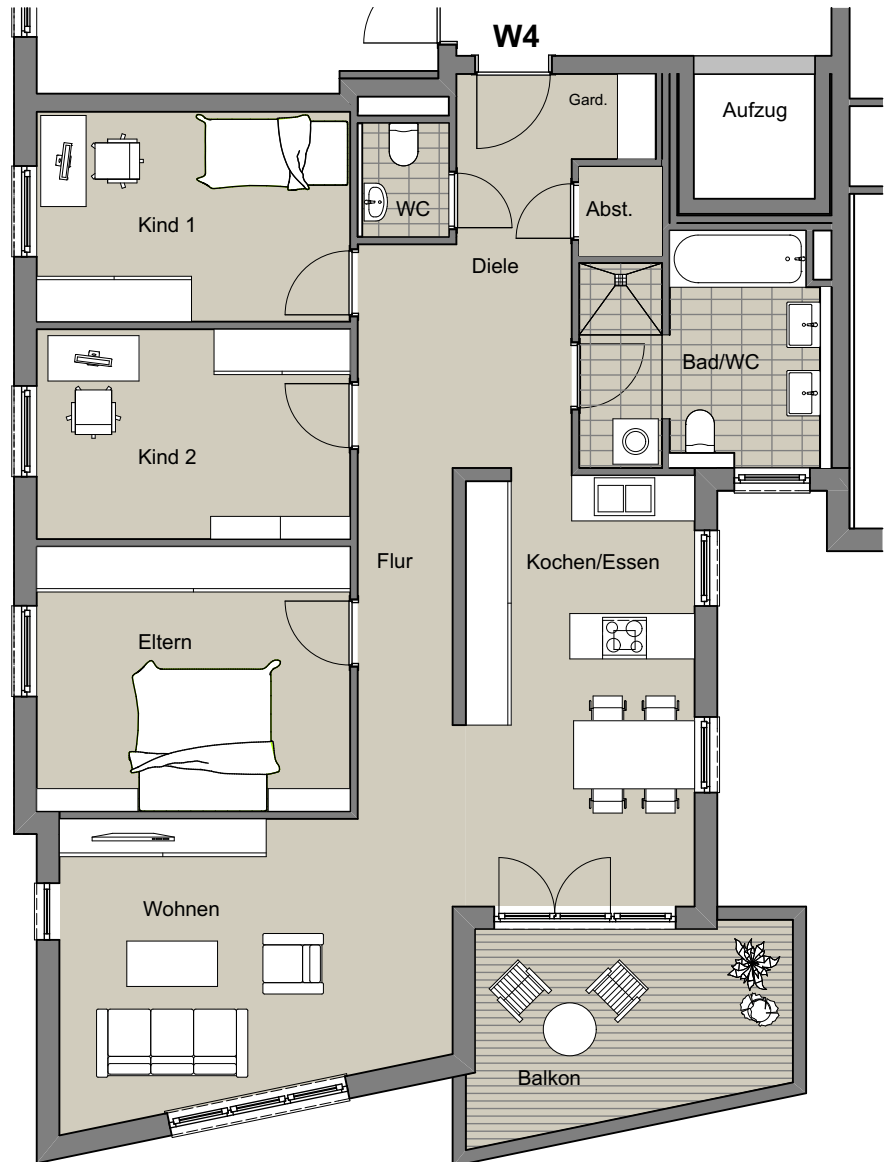


JUNKER GMBH
 Wohnbau + Immobilien

Gerberstraße 9 | 88250 Weingarten



WOHNUNG W4
 4 1/2 Zimmer-Wohnung mit Balkon



Wohnen/essen/Kochen	38,22 m ²
Eltern	14,51 m ²
Kind 1	11,50 m ²
Kind 2	11,50 m ²
Bad/WC	9,70 m ²
WC	1,68 m ²
Diele/Garderobe	13,01 m ²
Flur	4,26 m ²
Abstr.	1,23 m ²
Balkon (zu 50%)	5,16 m ²

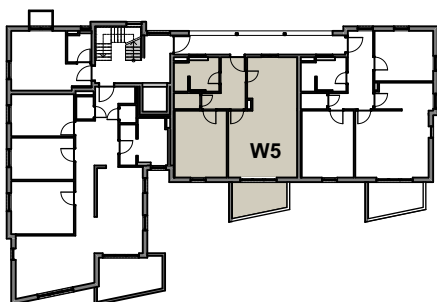
Wohnfläche 110,77 m²

Unverbindliche Illustration, Maßstab ca. 1:100



Wohnen über dem Martinsberg 1. OBERGESCHOSS

BV Wildeneggstraße 3 in Weingarten



WOHNUNG W5 2 1/2 Zimmer-Wohnung mit Balkon



Wohnen/Essen/Kochen	31,75 m ²
Eltern	15,53 m ²
Bad/WC	6,97 m ²
Diele/Garderobe	6,81 m ²
Abstr.	1,73 m ²
Balkon (zu 50%)	3,72 m ²

Wohnfläche 66,51 m²

Unverbindliche Illustration, Maßstab ca. 1:100

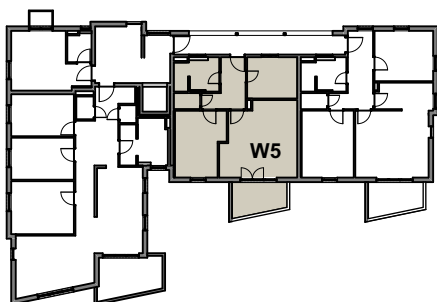


JUNKER GMBH
Wohnbau + Immobilien

Gerberstraße 9 | 88250 Weingarten

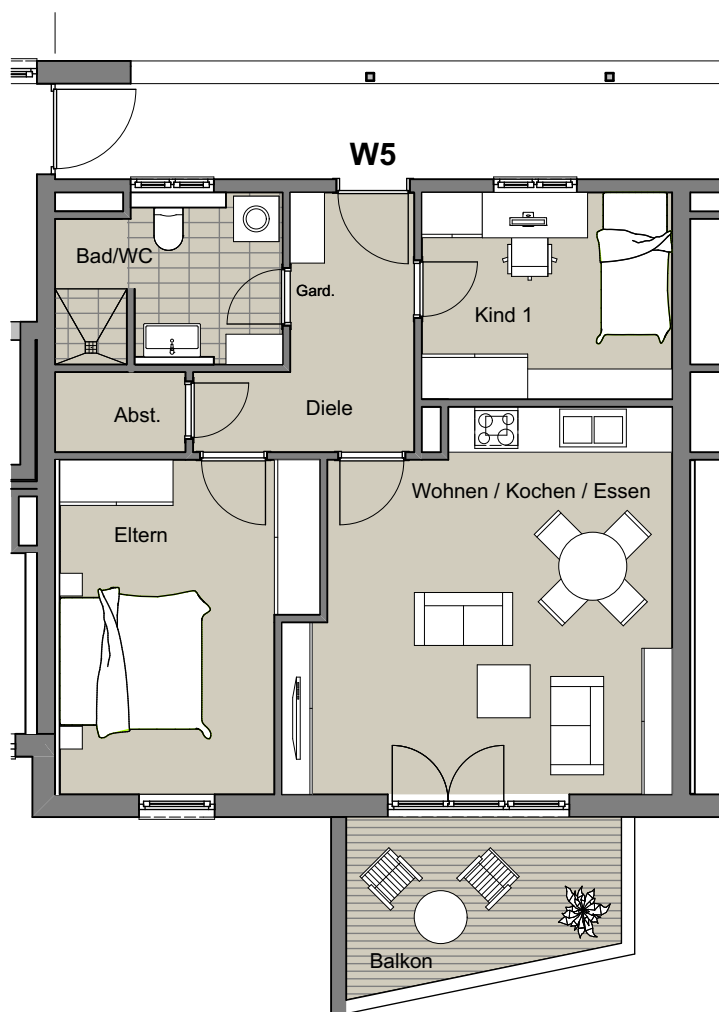
Wohnen über dem Martinsberg 1. OBERGESCHOSS

BV Wildeneggstraße 3 in Weingarten



WOHNUNG W5 - Variante

3 1/2 Zimmer-Wohnung mit Balkon



Wohnen/Essen/Kochen	24,09 m ²
Eltern	13,35 m ²
Kind 1	9,05 m ²
Bad/WC	6,49 m ²
Diele/Garderobe	7,10 m ²
Abstr.	1,73 m ²
Terrasse (zu 50%)	4,02 m ²

Wohnfläche 65,83 m²

Unverbindliche Illustration, Maßstab ca. 1:100

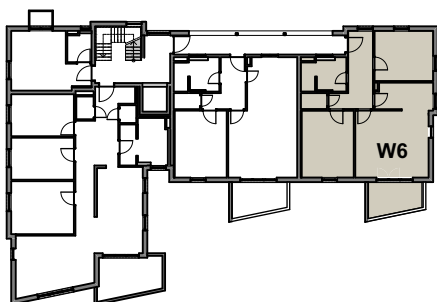


JUNKER GMBH
Wohnbau + Immobilien

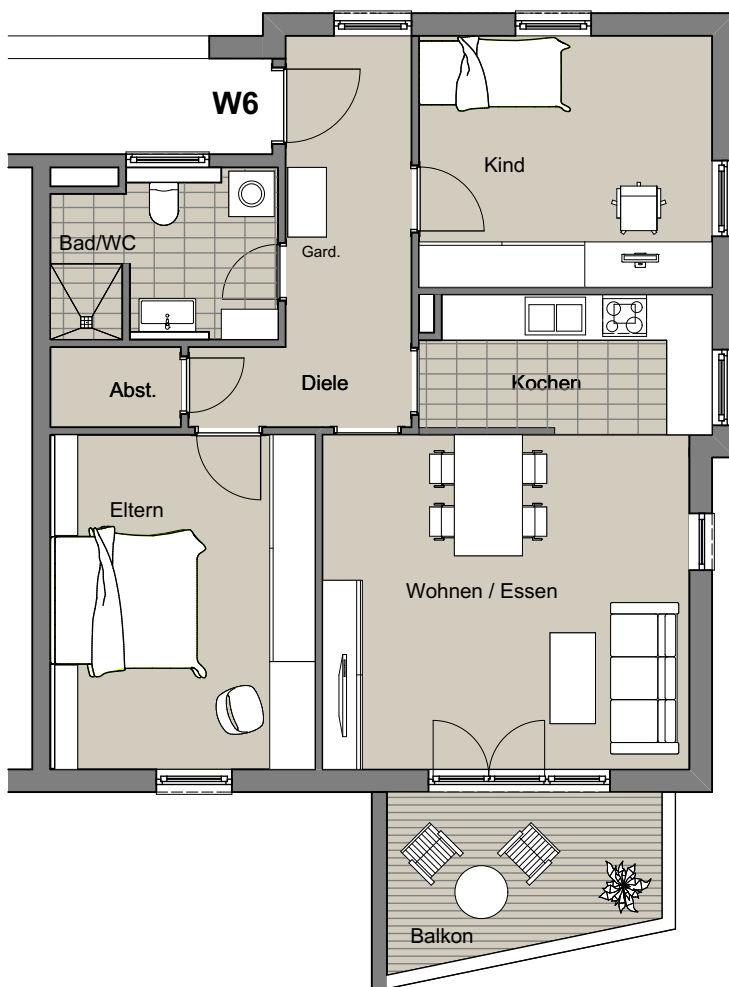
Gerberstraße 9 | 88250 Weingarten

Wohnen über dem Martinsberg 1. OBERGESCHOSS

BV Wildeneggstraße 3 in Weingarten



WOHNUNG W6 3 1/2 Zimmer-Wohnung mit Balkon



Wohnen/Essen/Kochen	28,47 m ²
Eltern	15,48 m ²
Kind	12,88 m ²
Bad/WC	6,49 m ²
Diele/Garderobe	9,96 m ²
Abstr.	1,82 m ²
Balkon (zu 50%)	3,72 m ²

Wohnfläche 78,82 m²

Unverbindliche Illustration, Maßstab ca. 1:100



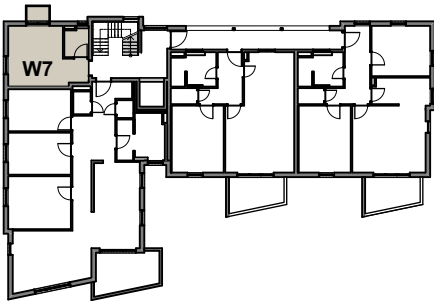
JUNKER GMBH
Wohnbau + Immobilien

Gerberstraße 9 | 88250 Weingarten

Wohnen über dem Martinsberg

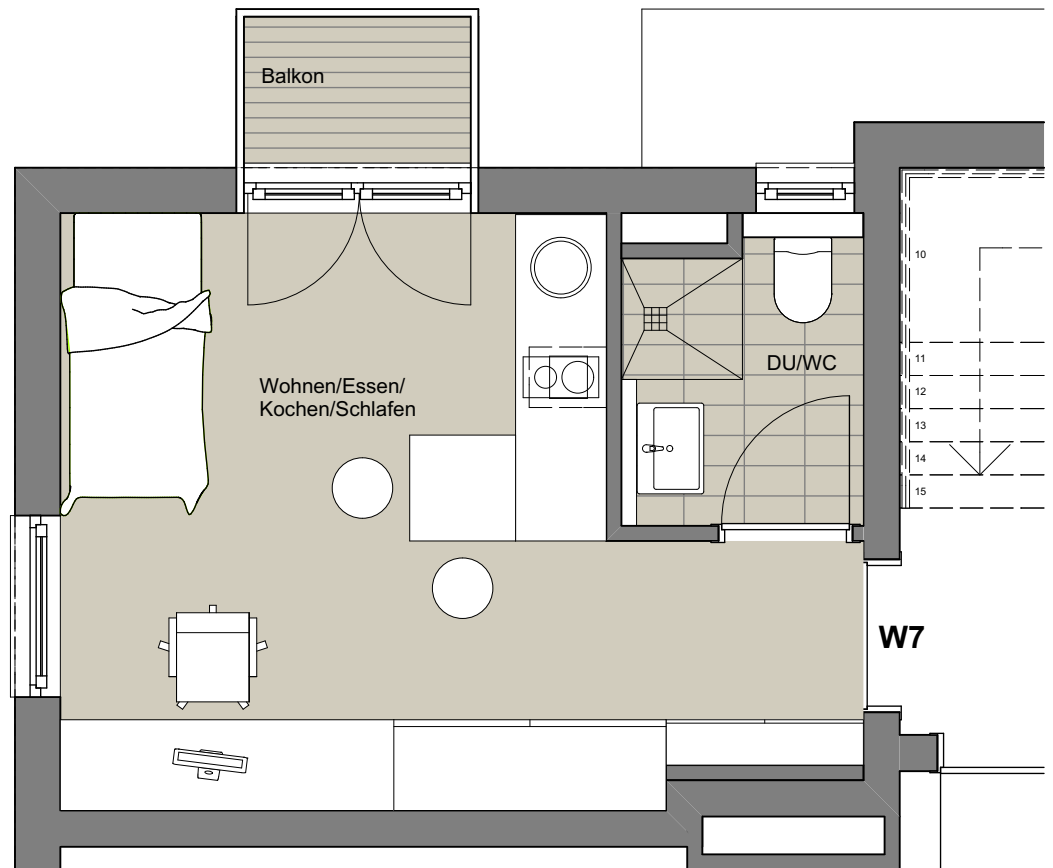
BV Wildeneggstraße 3 in Weingarten

1. OBERGESCHOSS



WOHNUNG W7

1 Zimmer-Apartment mit Balkon



Wohnen/Essen/Kochen/Schlafen	16,89 m ²
Dusche/WC	3,06 m ²
Balkon (zu 50%)	0,89 m ²

Wohnfläche **20,84 m²**

Unverbindliche Illustration, Maßstab ca. 1:50

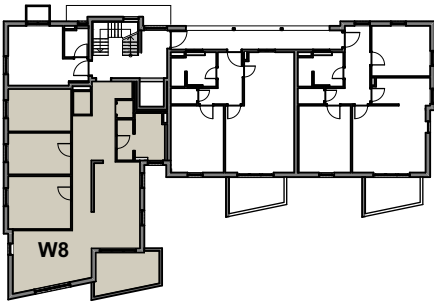


JUNKER GMBH
Wohnbau + Immobilien

Gerberstraße 9 | 88250 Weingarten

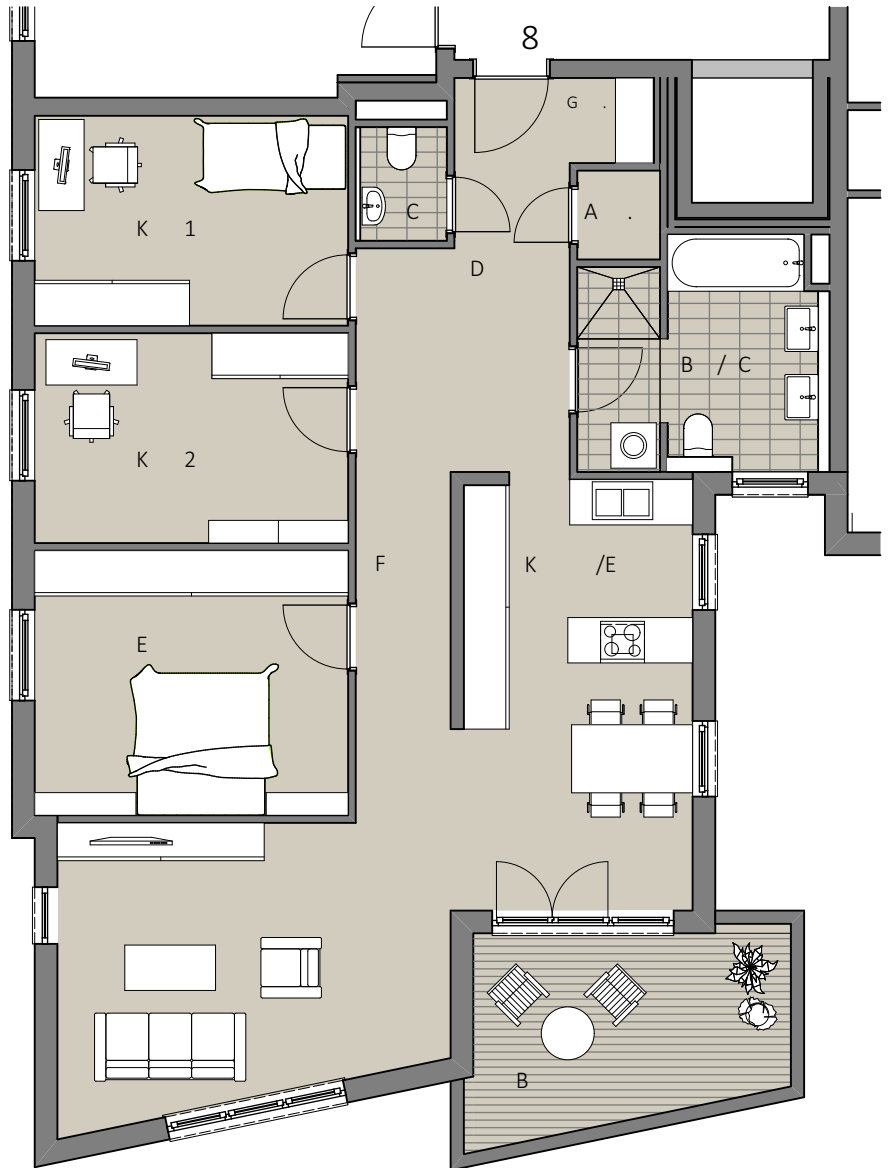
Wohnen über dem Martinsberg 2. OBERGESCHOSS

BV Wildeneggstraße 3 in Weingarten



WOHNUNG W8

4 1/2 Zimmer-Wohnung mit Balkon



Wohnen/Essen/Kochen	38,22 m ²
Eltern	14,51 m ²
Kind 1	11,50 m ²
Kind 2	11,50 m ²
Bad/WC	9,70 m ²
WC	1,68 m ²
Diele/Garderobe	13,01 m ²
Flur	4,26 m ²
Abstr.	1,23 m ²
Balkon (zu 50%)	5,16 m ²

Wohnfläche 110,77 m²

Unverbindliche Illustration, Maßstab ca. 1:100

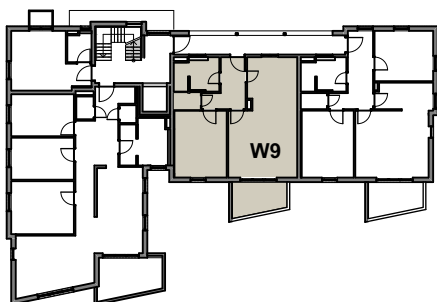


JUNKER GMBH
Wohnbau + Immobilien

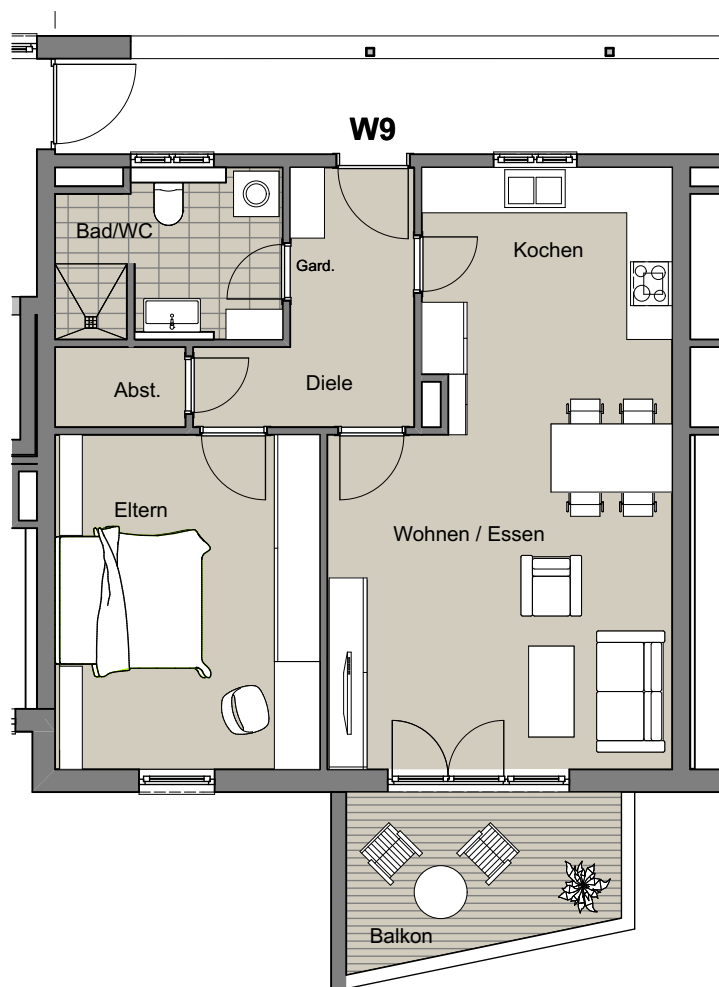
Gerberstraße 9 | 88250 Weingarten

Wohnen über dem Martinsberg 2. OBERGESCHOSS

BV Wildeneggstraße 3 in Weingarten



WOHNUNG W9 2 1/2 Zimmer-Wohnung mit Balkon



Wohnen/Essen/Kochen	31,75 m ²
Eltern	15,53 m ²
Bad/WC	6,97 m ²
Diele/Garderobe	6,81 m ²
Abstr.	1,73 m ²
Balkon (zu 50%)	3,72 m ²

Wohnfläche 66,51 m²

Unverbindliche Illustration, Maßstab ca. 1:100

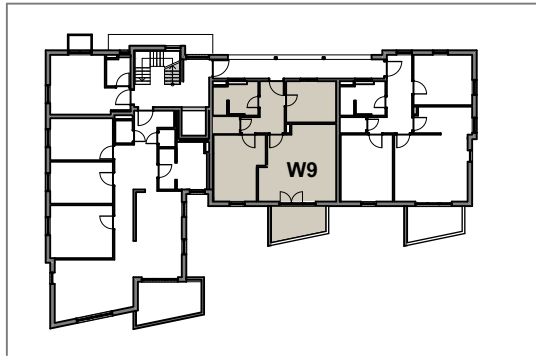


JUNKER GMBH
Wohnbau + Immobilien

Gerberstraße 9 | 88250 Weingarten

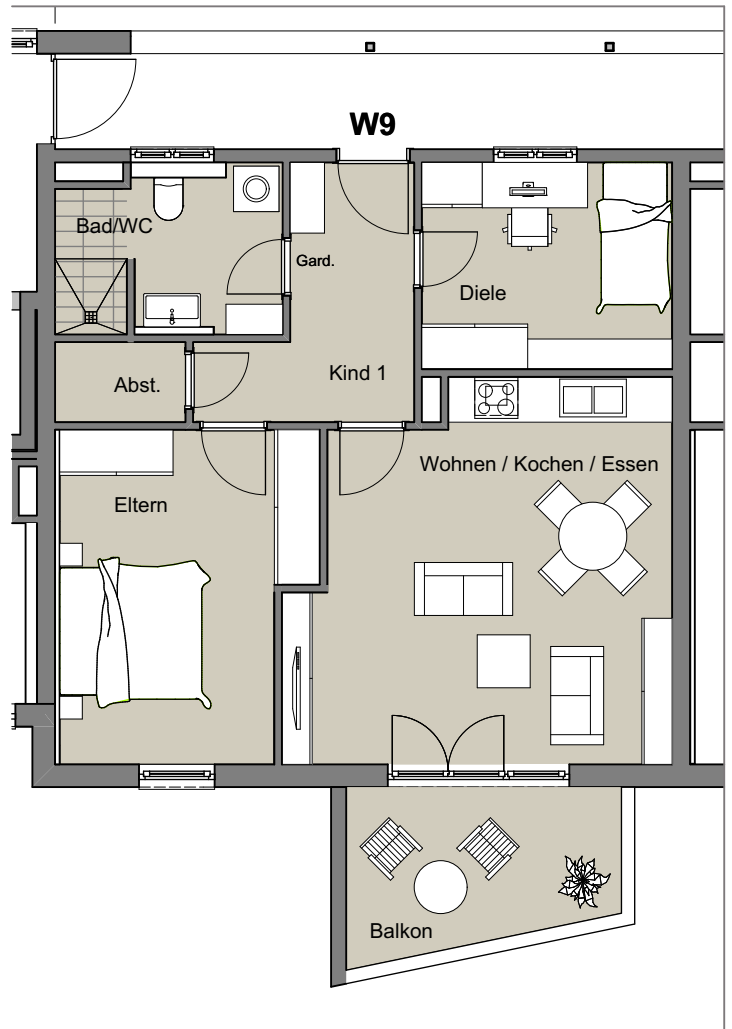
Wohnen über dem Martinsberg 2. OBERGESCHOSS

BV Wildeneggstraße 3 in Weingarten



WOHNUNG W9 - Variante

3 1/2 Zimmer-Wohnung mit Balkon



Wohnen/Essen/Kochen	24,09 m ²
Eltern	13,35 m ²
Kind 1	9,05 m ²
Bad/WC	6,49 m ²
Diele/Garderobe	7,10 m ²
Abstr.	1,73 m ²
Terrasse (zu 50%)	4,02 m ²

Wohnfläche 65,83 m²

Unverbindliche Illustration, Maßstab ca. 1:100

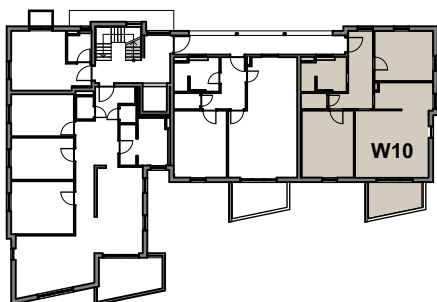


JUNKER GMBH
Wohnbau + Immobilien

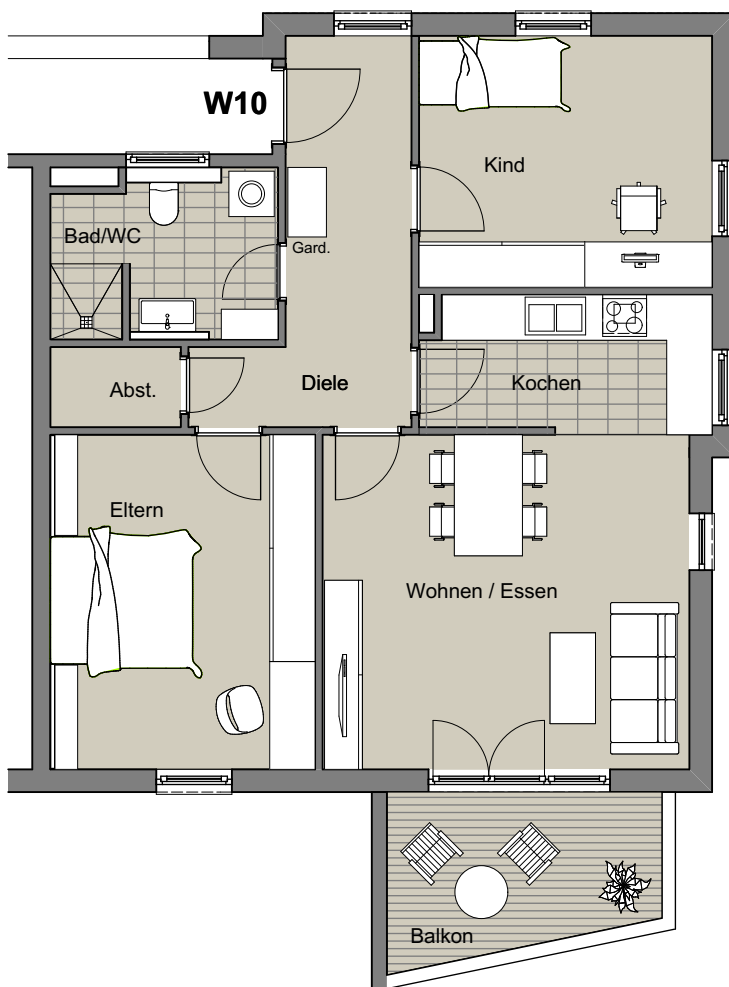
Gerberstraße 9 | 88250 Weingarten

Wohnen über dem Martinsberg 2. OBERGESCHOSS

BV Wildeneggstraße 3 in Weingarten



WOHNUNG W10 3 1/2 Zimmer-Wohnung mit Balkon



Wohnen/Essen/Kochen	28,47 m ²
Eltern	15,48 m ²
Kind	12,88 m ²
Bad/WC	6,49 m ²
Diele/Garderobe	9,96 m ²
Abstr.	1,82 m ²
Balkon (zu 50%)	3,72 m ²

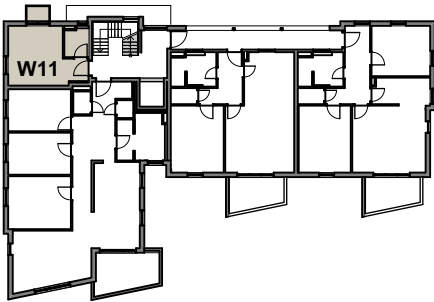
Wohnfläche 78,82 m²

Unverbindliche Illustration, Maßstab ca. 1:100

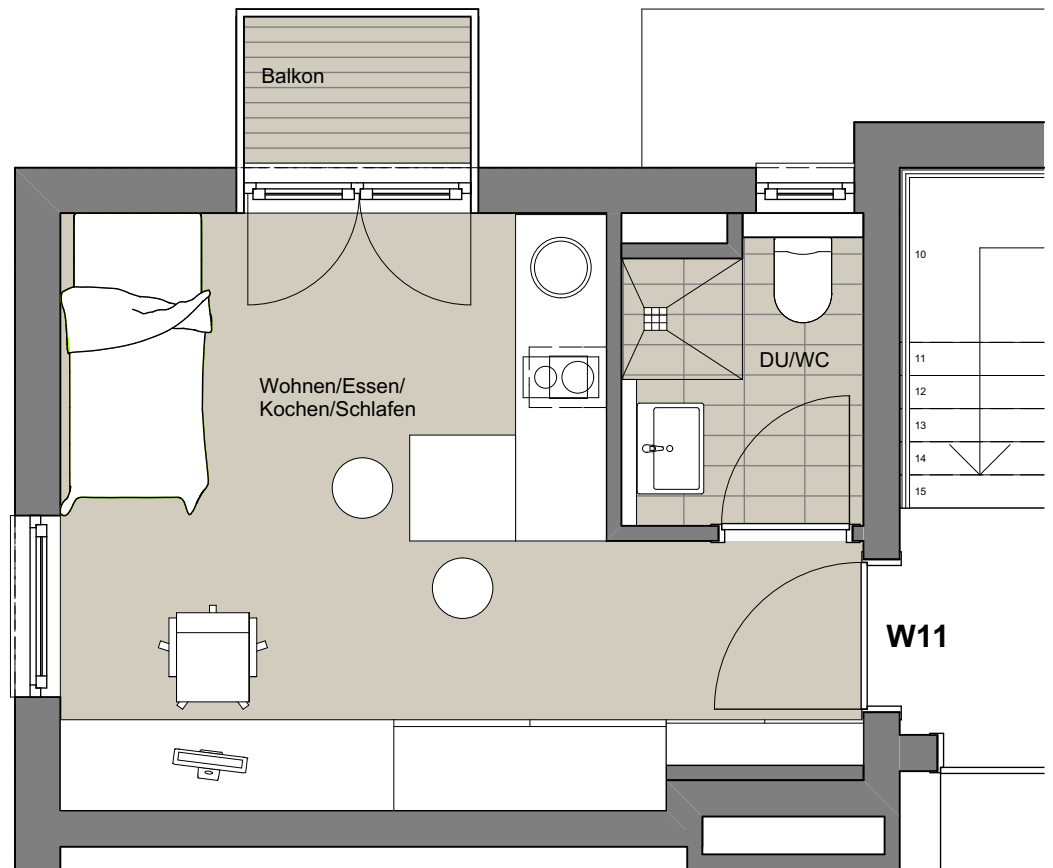


JUNKER GMBH
Wohnbau + Immobilien

Gerberstraße 9 | 88250 Weingarten



WOHNUNG W11
1 Zimmer-Apartment mit Balkon



Wohnen/Essen/Kochen/Schlafen	16,89 m ²
Dusche/WC	3,06 m ²
Balkon (zu 50%)	0,89 m ²

Wohnfläche **20,84 m²**

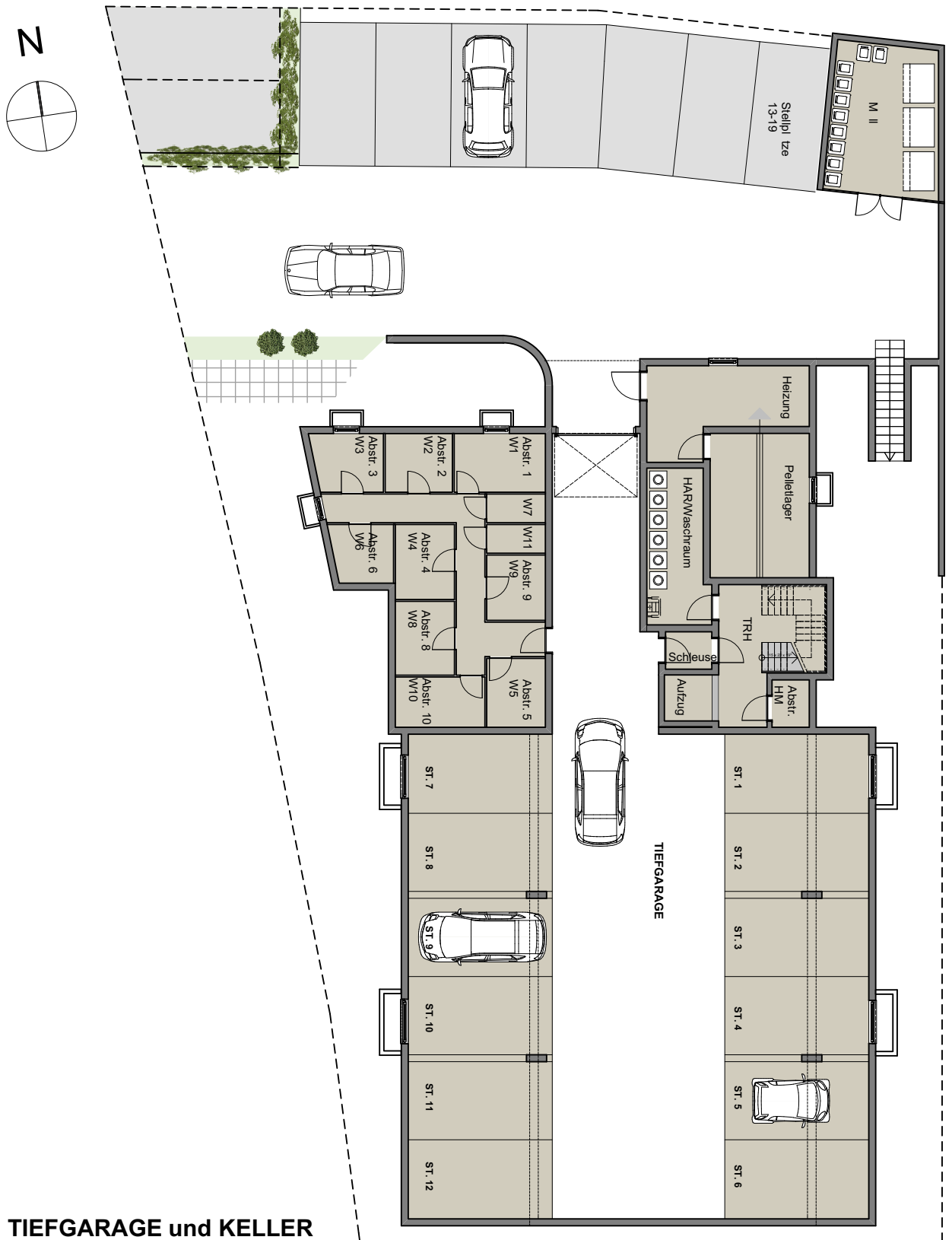
Unverbindliche Illustration, Maßstab ca. 1:50



Wohnen über dem Martinsberg

BV Wildeneggstraße 3 in Weingarten

UNTERGESCHOSS



TIEFGARAGE und KELLER

Unverbindliche Illustration, Maßstab ca. 1:200



JUNKER GMBH
Wohnbau + Immobilien

Gerberstraße 9 | 88250 Weingarten