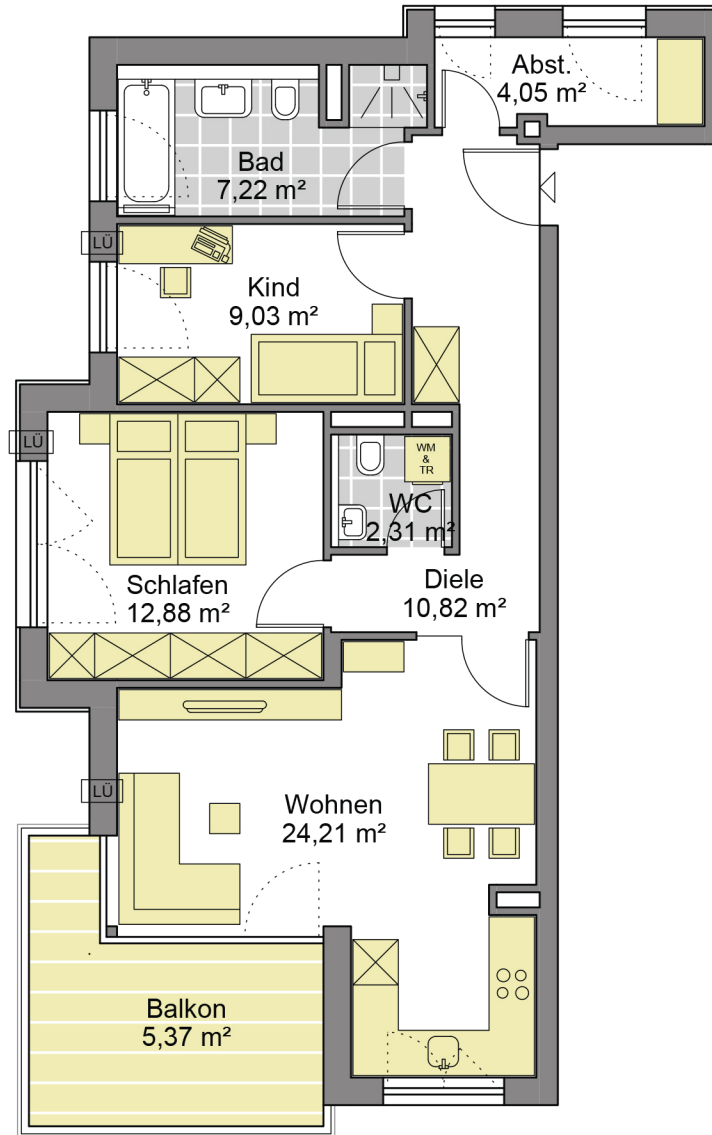


Obergeschoss – Wohnungen A 1.1 – A 4.1 = 3½ Zimmer

Haus A

- 1. OG: Wohnung A 1.1
- 2. OG: Wohnung A 2.1
- 3. OG: Wohnung A 3.1
- 4. OG: Wohnung A 4.1



Wohnen/Essen/Kochen	24,21 m ²
Schlafen	12,88 m ²
Kind	9,03 m ²
Bad / WC	7,22 m ²
WC	2,31 m ²
Diele	10,82 m ²
Abstellraum	4,05 m ²
Balkon (zu 50%)	5,37 m ²
Wohnfläche	75,89 m²

