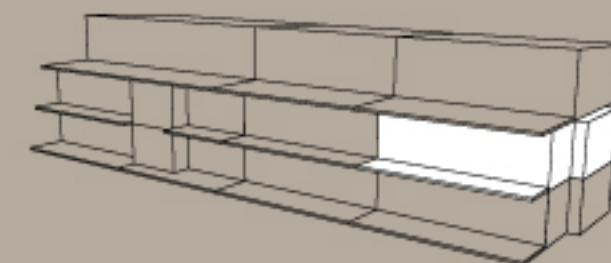




Unverbindliche Illustration

WOHNUNG 5

3½ Zimmer im Obergeschoss



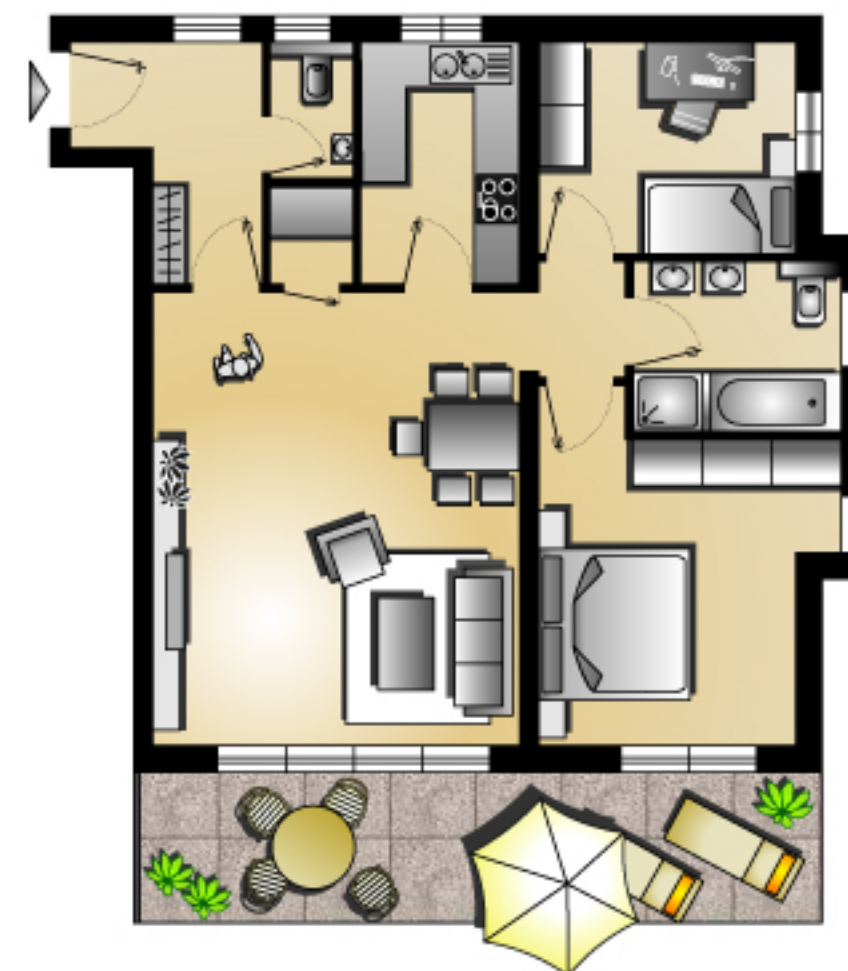
WOHNFLÄCHE

Wohnen/Essen	28,65 m ²
Kochen	6,92 m ²
Schlafen	15,33 m ²
Kind	10,07 m ²
Bad	6,17 m ²
Flur	1,74 m ²
WC	1,79 m ²
Windfang/Garderobe	6,01 m ²
Abstellraum	1,26 m ²
Balkon (1/2)	7,76 m ²
Gesamt	85,70 m²

Diese interessant geschnittene 3½-Zimmer-Wohnung überzeugt neben der praktischen Aufteilung besonders durch den schönen, nach Süden ausgerichteten Balkon. Vom Wohnzimmer wie auch vom Schlafzimmer aus ist der Zugang möglich.

Die Wohnung verfügt über einen sehr großzügigen Wohn- und Essbereich samt Küche und dazu nocheinem separaten Abstellraum. Das Bad mit WC ist modern und funktionell. Zusätzlich ist noch ein Gäste-WC vorhanden.

GRUNDRISS



Unverbindliche Illustration, Maßstab ca. 1:100