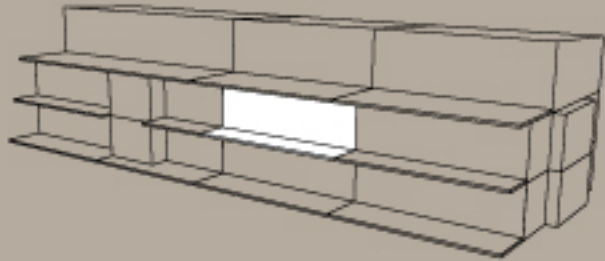


WOHNUNG 6

3½ Zimmer im Obergeschoss



WOHNFLÄCHE

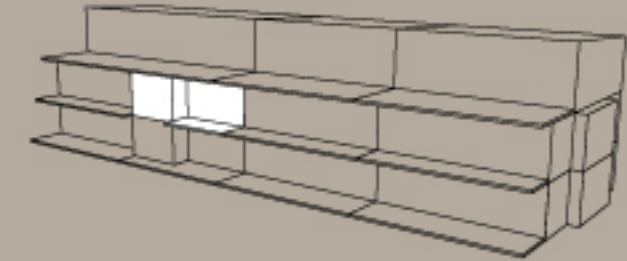
Wohnen/Essen/Kochen	29,62 m ²
Schlafen	14,32 m ²
Kind	10,73 m ²
Bad/WC	5,41 m ²
Windfang/Garderobe	2,37 m ²
Balkon (1/2)	7,88 m ²
Gesamt	70,33 m²

WOHNFLÄCHE

Wohnen/Essen/Kochen	24,94 m ²
Schlafen	13,05 m ²
Bad/WC	5,81 m ²
Flur	1,72 m ²
Windfang/Garderobe	3,44 m ²
Balkon (1/2)	2,98 m ²
Gesamt	51,94 m²

WOHNUNG 7

2½ Zimmer im Obergeschoss

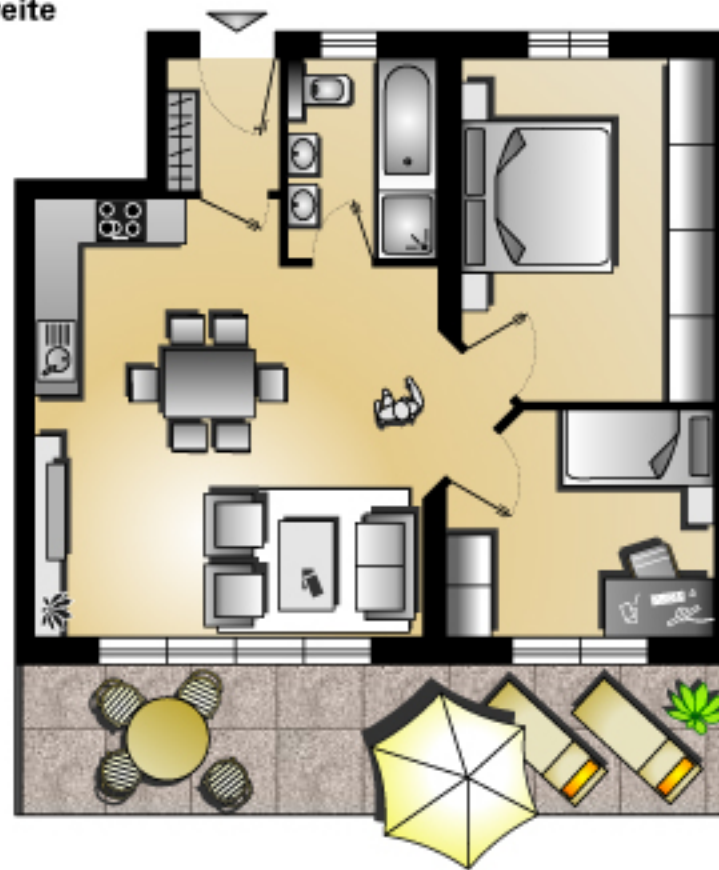


Großer Balkon über die gesamte Wohnungsbreite

Highlight dieser pfiffigen 3½-Zimmer-Wohnung ist der fast 30 m² große Wohn-/Ess- und Kochbereich. Breite, bodentiefe Fenster sorgen für ein helles und sonniges Wohngefühl. Auf dem Balkon genießen Sie Ihre frei Zeit und lassen sich von der Sonne verwöhnen.

Dusche und Badewanne kennzeichnen das geschickt geplante Badezimmer.

Alles in allem eine moderne Wohnung mit vielen durchdachten Details.



Geräumig wohnen mit sonnigem Balkon

Auch ca. 52 m² Wohnfläche können so geplant werden, dass ein großzügiges Raumgefühl entsteht. Wohn- und Schlafzimmer überzeugen durch viel Glas und angenehme Helligkeit.

Eine praktische Garderobennische kennzeichnet den Eingangsbereich.

Das Tageslichtbad mit Badewanne und Dusche rundet das Angebot ab.

