

WOHN-PARK AM "LAMM"



Zentrumsnahe, moderne Eigentumswohnungen
in der Liebfrauenstraße ...



JUNKER GMBH
Wohnbau + Immobilien

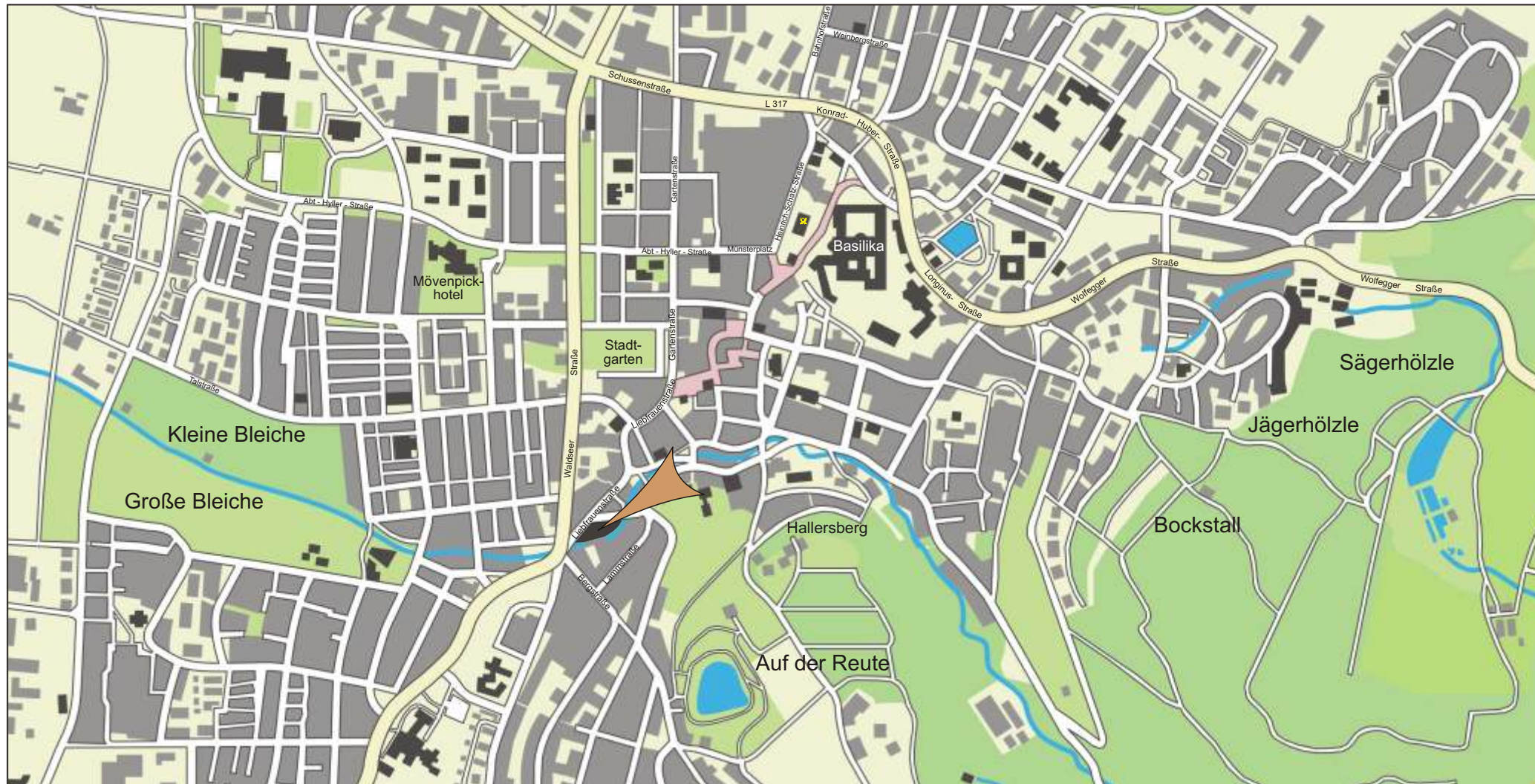
Inhalt



▪ Stadtplan		Seite	3
▪ Stadtzentrum Weingarten		Seite	4
▪ Die Lage		Seite	5
▪ Architektur		Seite	6 - 7
▪ Haus A			
› Wohnungsübersicht		Seite	9
› Erdgeschoss	Wohnung A01 - A03	Seite	10 - 12
› 1. Obergeschoss	Wohnung A04 - A07	Seite	13 - 16
› 2. Obergeschoss	Wohnung A08 - A11	Seite	17 - 20
› 3. Obergeschoss	Wohnung A12 - A13	Seite	21 - 22
▪ Haus B			
› Wohnungsübersicht		Seite	23
› Erdgeschoss	Wohnung B01 - B05	Seite	24 - 28
› 1. Obergeschoss	Wohnung B06 - B11	Seite	29 - 34
› 2. Obergeschoss	Wohnung B12 - B16	Seite	35 - 39
› 3. Obergeschoss	Wohnung B18	Seite	40
▪ Untergeschoss Haus A und B		Seite	42 - 43

In den eigenen vier Wänden ...

Stadtplan



Willkommen in der Liebfrauenstraße ...



Weingarten



Viele Menschen schätzen heutzutage das zentrumsnahe Wohnen mit seinen kurzen Wegen. Mit diesem Projekt können Sie sich diesen Wunsch erfüllen, denn das Stadtzentrum von Weingarten liegt Ihnen zu Füßen. Mit allem, was das Herz begehrt: Stadtfeste, Kultur, Restaurants, Einkaufsmöglichkeiten. Alles ist bequem zu Fuß erreichbar. Wenn es doch mal der Bus sein soll, befindet sich die Haltestelle in unmittelbarer Nähe.

Ein umfassendes Bildungs- und Wirtschaftsangebot komplettiert das vielseitige und gut durchmischte Weingarten.

Auf dem Lageplan können Sie die Ausrichtung der beiden Gebäude auf dem Grundstück gut erkennen.

Also nichts wie hin nach Weingarten zu dessen herzlichen, bodenständigen Menschen.

Das Stadtzentrum wartet auf Sie ...

Die Lage



Willkommen in der Liebfrauenstraße ...



CAFE AM LAMM

Architektur

Die nebenstehende dreidimensionale Grafik zeigt die Gebäudestruktur von der **Liebfrauenstraße** aus gesehen.

An diesem für die Innenstadt von Weingarten wichtigen Platz wurde von den planenden Architekten in engem Kontakt mit der Bauverwaltung der Stadt Weingarten nach einer zukunftsweisenden, modernen und städtebaulich prägenden Formensprache gesucht.

Die Planung wurde sodann dem neu eingerichteten mobilen Gestaltungsbeirat der Architektenkammer Baden-Württemberg zur Begutachtung vorgelegt.

Mit großem Erfolg! Wir zitieren Auszugsweise: „Die differenzierte Baukörperstruktur tritt auffallend positiv mit der vorgefundenen Umgebung in Dialog ... Es wurde zu einem städtebaulichen Gesamtensemble mit hoher Wohnqualität neu übersetzt.“

Die Qualität der äußeren Gebäudegestaltung geht direkt auf die modernen Wohnungsgrundrisse über. Eine moderne, eher offene Raumanordnung gibt ein Gefühl der Großzügigkeit, ohne das Praktische zu vernachlässigen.

Große Fensterfronten im Wohnbereich bringen Sonne und Licht in die Wohnungen. Eine barrierefreie Bauausführung gewährleistet, dass Sie immer ohne Hindernisse in Ihre Wohnung gelangen.

Nutzen Sie die Chance, mit gutem Gefühl zukunftsicher zu investieren und zu wohnen !





CAFE AM LAMM

WOHNUNGS-NR.	GESCHOSS	ZIMMER	WOHNFLÄCHE M ²
A01	Erdgeschoss (Garten)	3½	92,29
A02	Erdgeschoss (Garten)	3½	84,96
A03	Erdgeschoss (Garten)	3½	92,88
A04	1. Obergeschoss	3½	91,71
A05	1. Obergeschoss	3½	84,34
A06	1. Obergeschoss	3½	91,98
A07	1. Obergeschoss	3½	87,43
A08	2. Obergeschoss	4½	119,27
A09	2. Obergeschoss	2	43,68
A10	2. Obergeschoss	3½	91,99
A11	2. Obergeschoss	3½	87,43
A12	3. Obergeschoss	3½	104,87
A13	3. Obergeschoss	3½	87,44



WOHNUNG A01 3½ Zimmer

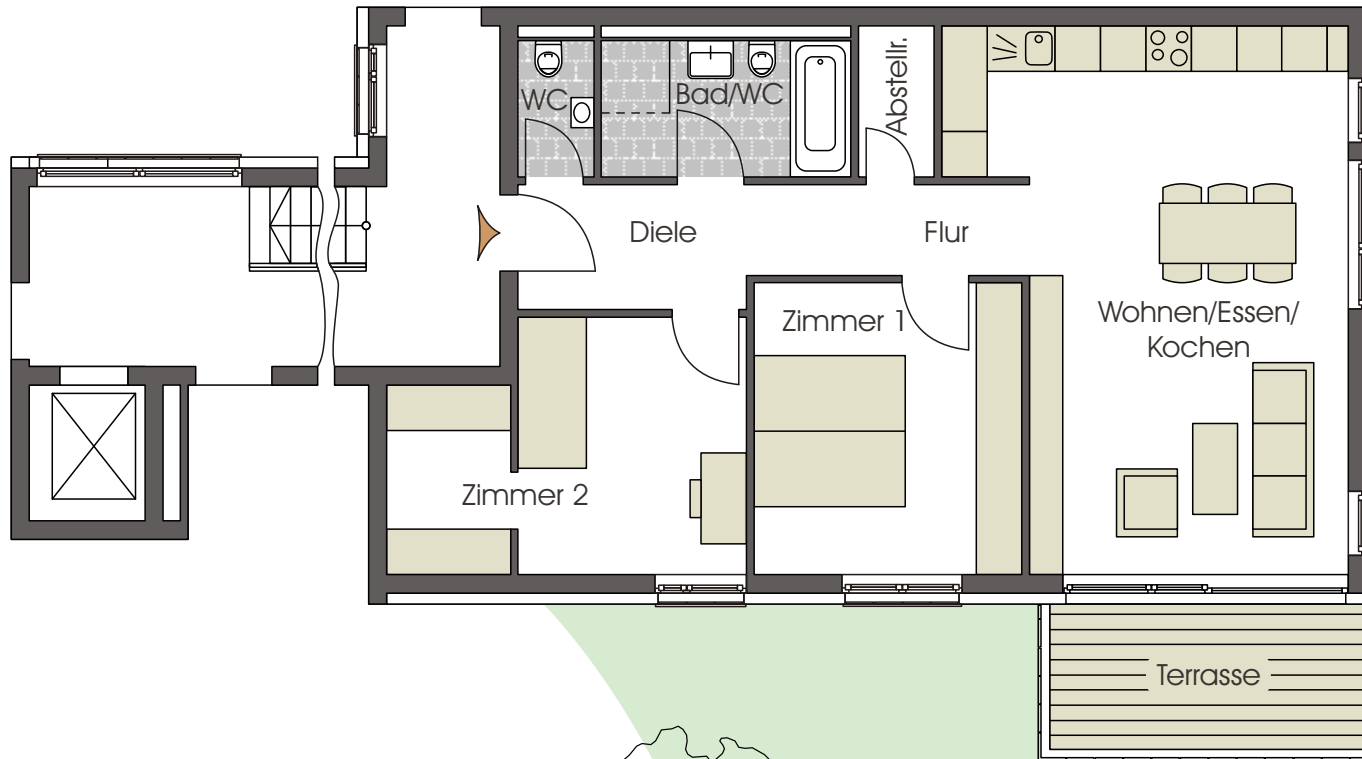


Diele	5,85 m ²
WC	2,05 m ²
Flur	8,29 m ²
Bad/WC	5,94 m ²
Wohnen/Essen/Kochen	35,75 m ²
Zimmer 1	16,55 m ²
Zimmer 2	11,62 m ²
Abstellraum	2,00 m ²
Terrasse (½)	4,24 m ²
Gesamt	92,29 m²

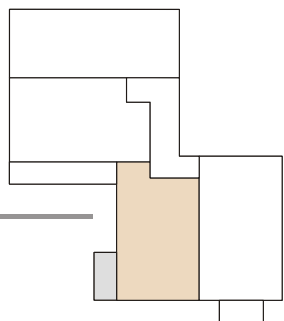


In den eigenen vier Wänden ...

WOHNUNG A02 3½ Zimmer



Diele	4,98 m ²
WC	1,80 m ²
Flur	4,49 m ²
Bad/WC	5,94 m ²
Wohnen/Essen/Kochen	32,96 m ²
Zimmer 1	13,66 m ²
Zimmer 2	14,49 m ²
Abstellraum	2,00 m ²
Terrasse (½)	4,64 m ²
Gesamt	84,96 m²



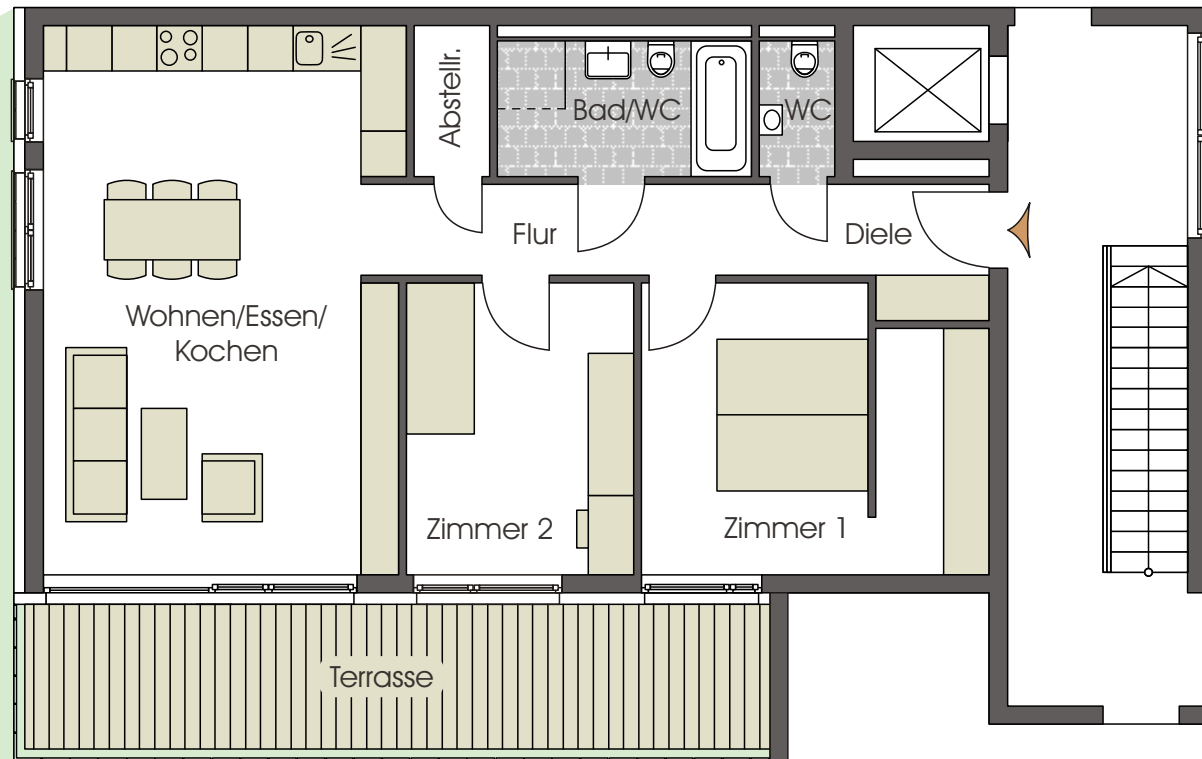
Unverbindliche Illustration, Maßstab ca. 1:100



JUNKER GMBH
Wohnbau + Immobilien

WOHNUNG A03

3½ Zimmer



Diele	2,70 m ²
WC	1,80 m ²
Flur	8,17 m ²
Bad/WC	6,06 m ²
Wohnen/Essen/Kochen	33,64 m ²
Zimmer 1	16,55 m ²
Zimmer 2	11,62 m ²
Abstellraum	2,00 m ²
Terrasse (½)	10,34 m ²
Gesamt	92,88 m²

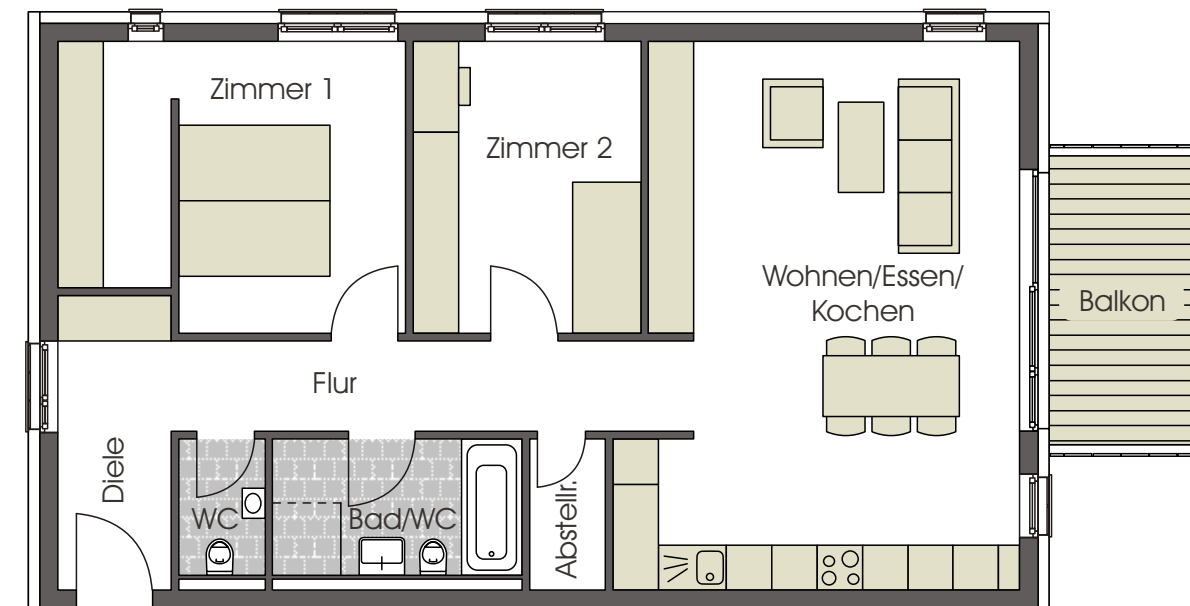
In den eigenen vier Wänden ...

1. OBERGESCHOSS

Haus A

WOHNUNG A04

3 1/2 Zimmer



Diele	5,85 m ²
WC	2,05 m ²
Flur	8,29 m ²
Bad/WC	5,94 m ²
Wohnen/Essen/Kochen	35,75 m ²
Zimmer 1	16,55 m ²
Zimmer 2	11,62 m ²
Abstellraum	2,00 m ²
Balkon (1/2)	3,66 m ²
Gesamt	91,71 m²



Unverbindliche Illustration, Maßstab ca. 1:100



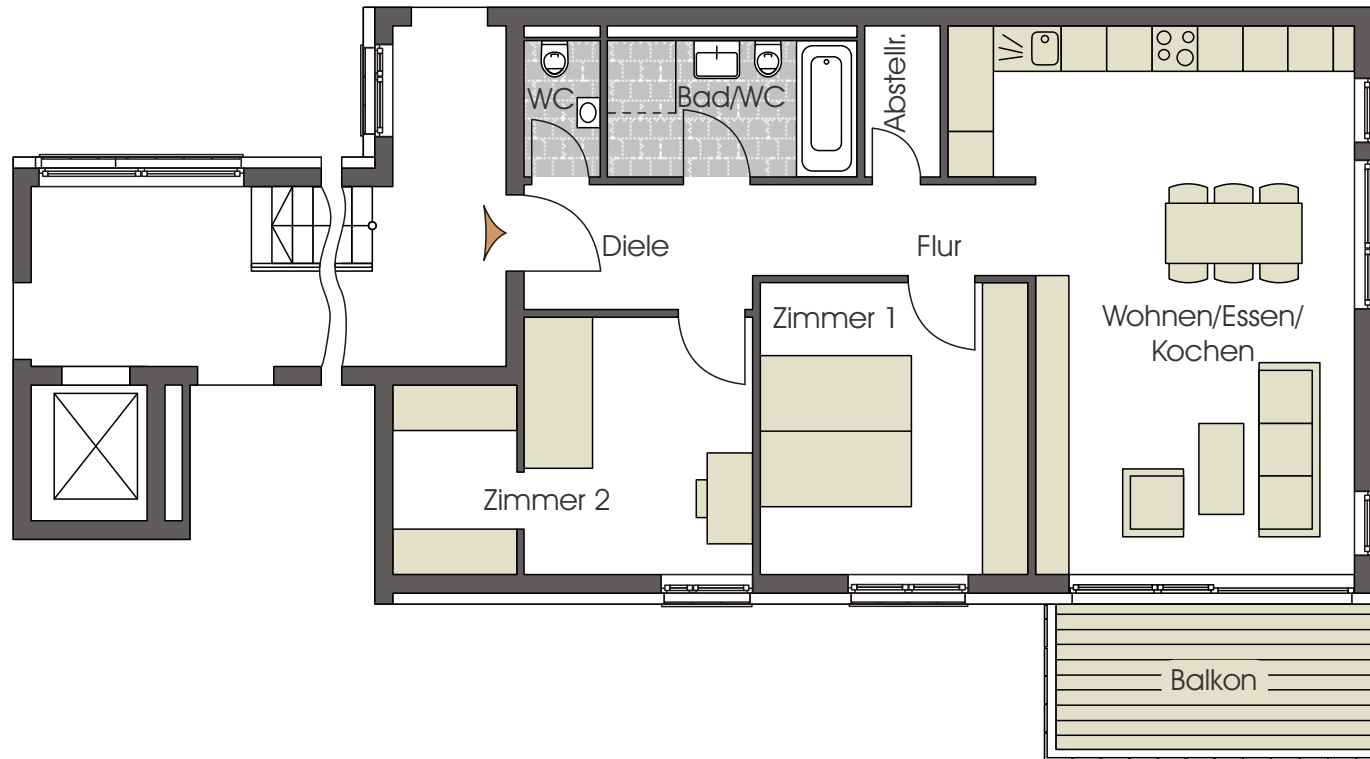
JUNKER GMBH
Wohnbau + Immobilien

1. OBERGESCHOSS

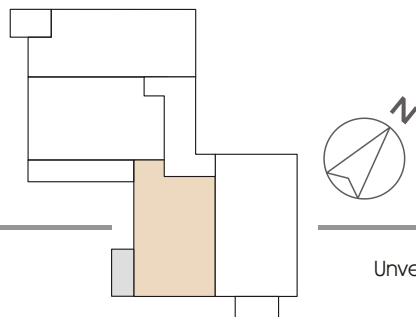
Haus A

WOHNUNG A05

3½ Zimmer



Diele	4,98 m ²
WC	1,80 m ²
Flur	4,49 m ²
Bad/WC	5,94 m ²
Wohnen/Essen/Kochen	32,96 m ²
Zimmer 1	13,66 m ²
Zimmer 2	14,49 m ²
Abstellraum	2,00 m ²
Balkon (½)	4,02 m ²
Gesamt	84,34 m²



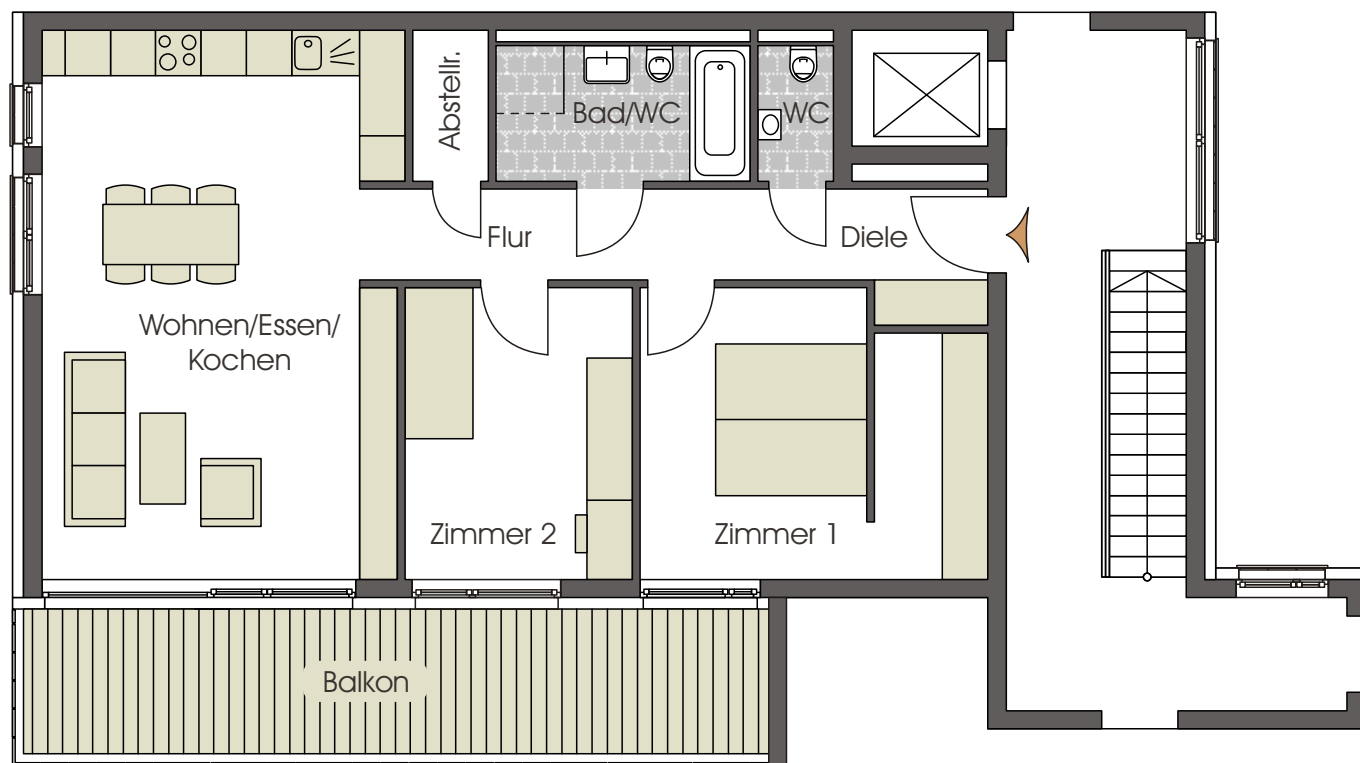
Unverbindliche Illustration, Maßstab ca. 1:100

In den eigenen vier Wänden ...

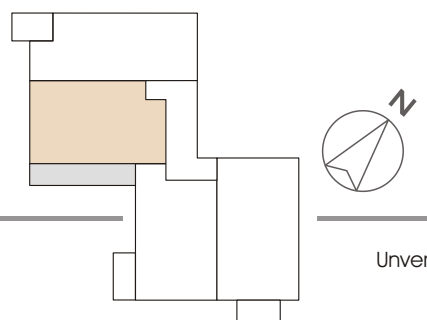
1. OBERGESCHOSS

Haus A

WOHNUNG A06 3 1/2 Zimmer



Diele	2,70 m ²
WC	1,80 m ²
Flur	8,17 m ²
Bad/WC	6,06 m ²
Wohnen/Essen/Kochen	33,63 m ²
Zimmer 1	16,55 m ²
Zimmer 2	11,62 m ²
Abstellraum	2,00 m ²
Balkon (1/2)	9,45 m ²
Gesamt	91,98 m²



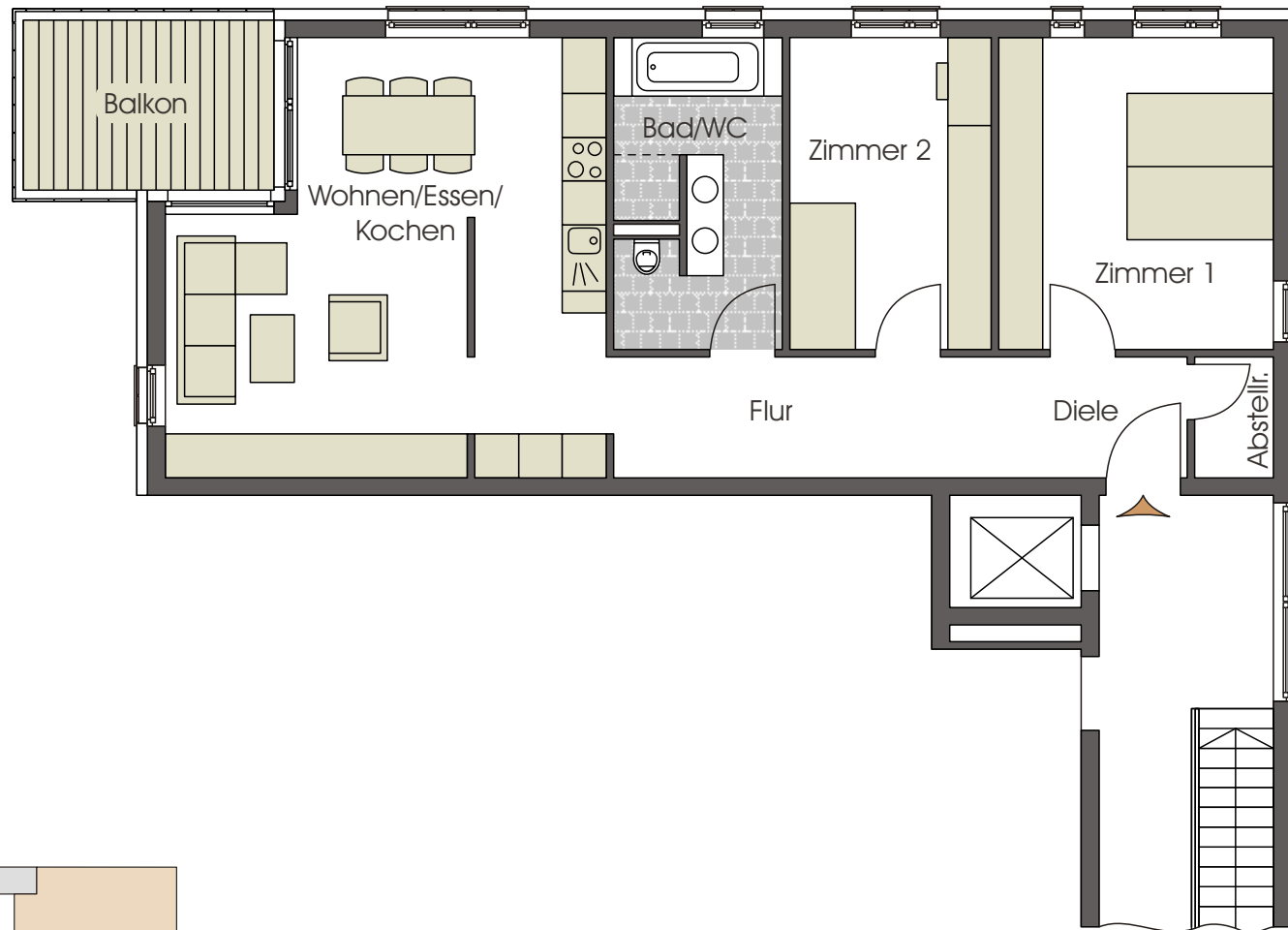
Unverbindliche Illustration, Maßstab ca. 1:100

1. OBERGESCHOSS

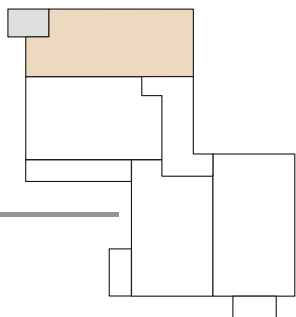
Haus A

WOHNUNG A07

3½ Zimmer



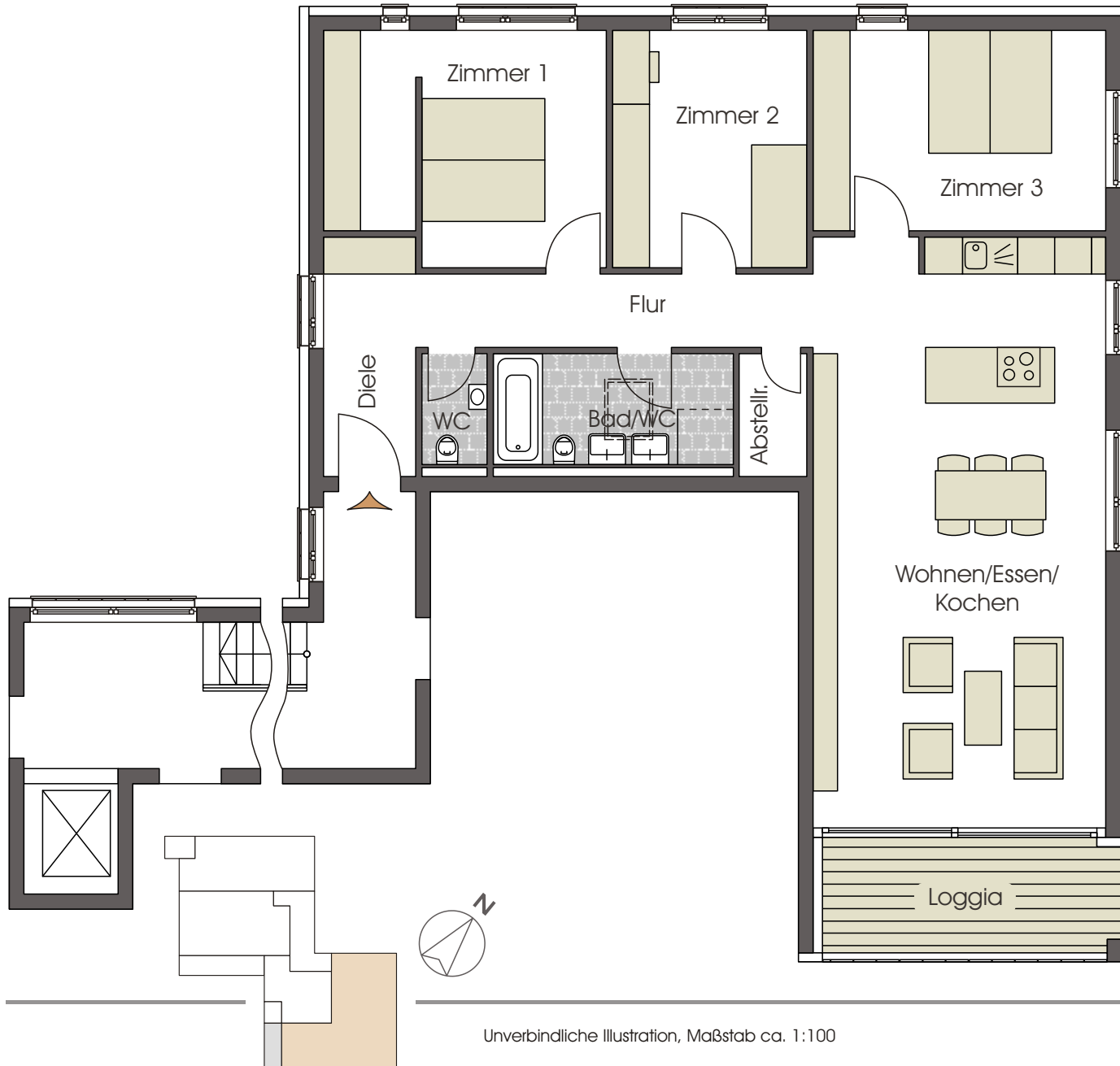
Diele	4,25 m ²
Flur	8,68 m ²
Bad/WC	9,41 m ²
Wohnen/Essen/Kochen	31,60 m ²
Zimmer 1	15,98 m ²
Zimmer 2	11,76 m ²
Abstellraum	1,77 m ²
Balkon (½)	3,98 m ²
Gesamt	87,43 m²



In den eigenen vier Wänden ...

2. OBERGESCHOSS

Haus A



WOHNUNG A08

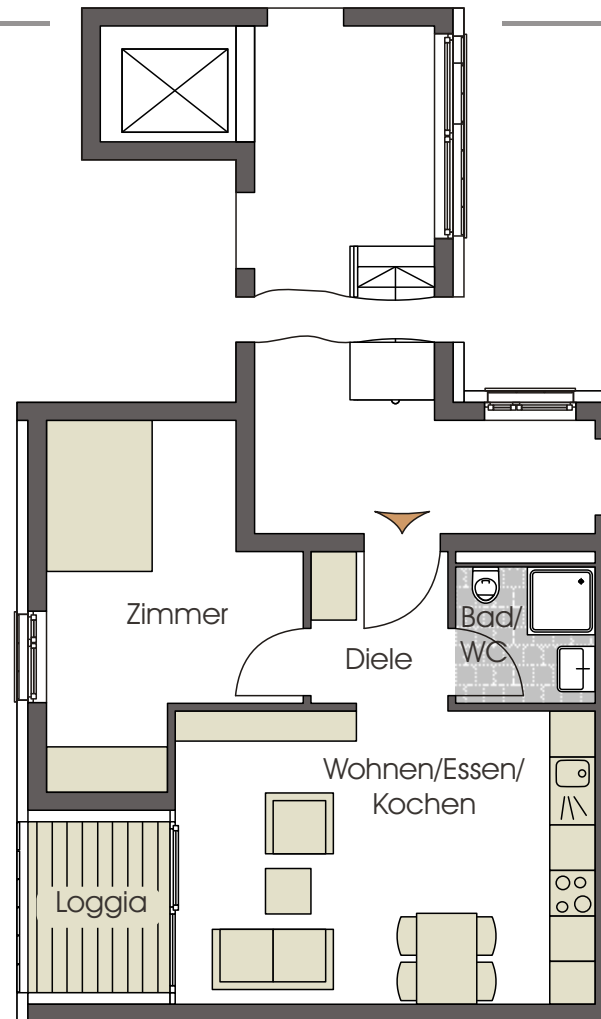
4½ Zimmer

Diele	5,85 m ²
WC	1,91 m ²
Flur	7,75 m ²
Bad/WC	7,02 m ²
Wohnen/Essen/Kochen	45,77 m ²
Zimmer 1	16,55 m ²
Zimmer 2	12,20 m ²
Zimmer 3	15,52 m ²
Abstellraum	2,20 m ²
Loggia (anteilig)	4,50 m ²
Gesamt	119,27 m²

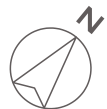
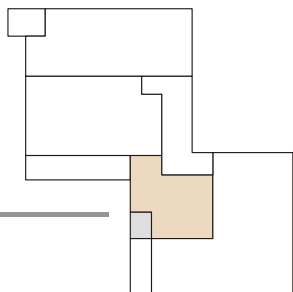
2. OBERGESCHOSS

Haus A

WOHNUNG A09 2 Zimmer

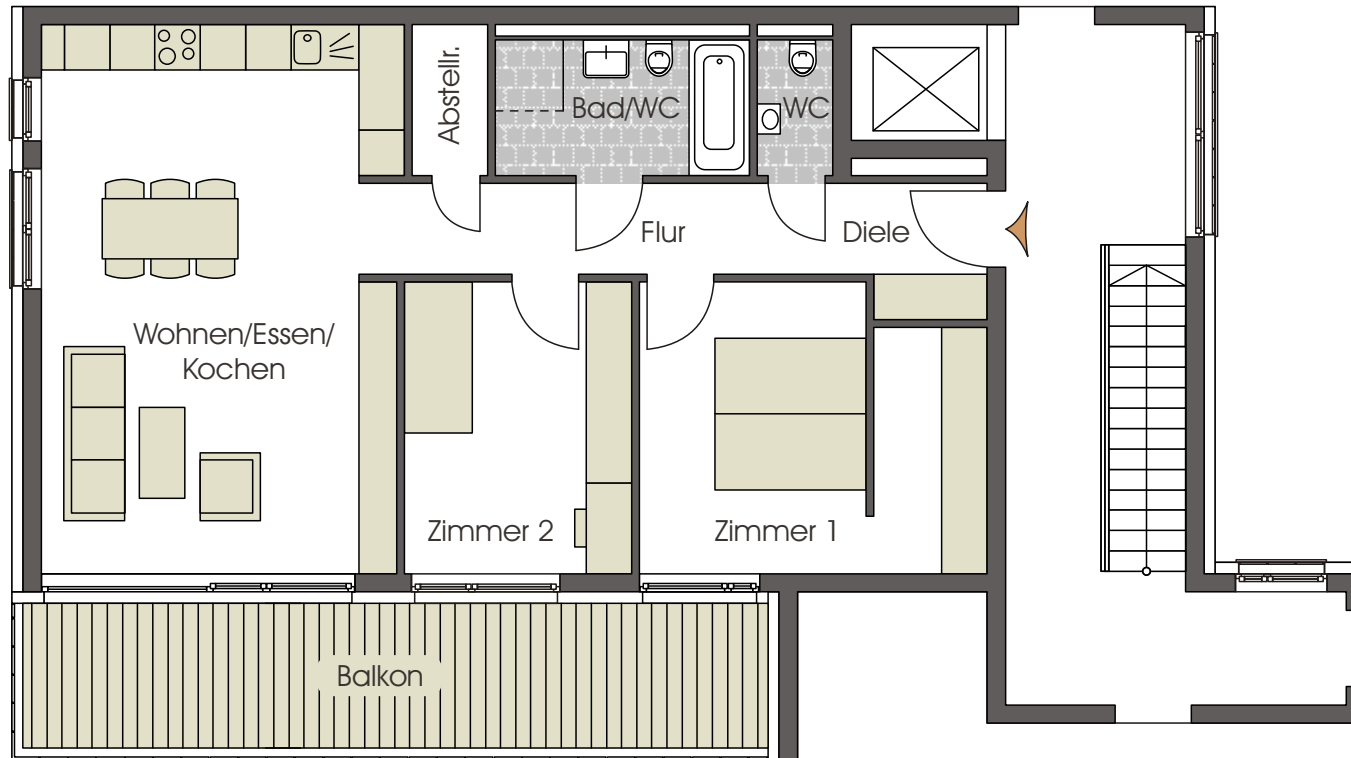


Diele	3,62 m ²
Bad/WC	3,33 m ²
Wohnen/Essen/Kochen	21,55 m ²
Zimmer	13,06 m ²
Loggia (antellig)	2,12 m ²
Gesamt	43,68 m²

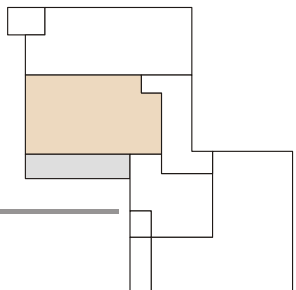


In den eigenen vier Wänden ...

WOHNUNG A10
3½ Zimmer



Diele	2,70 m ²
WC	1,80 m ²
Flur	8,17 m ²
Bad/WC	6,06 m ²
Wohnen/Essen/Kochen	33,64 m ²
Zimmer 1	16,55 m ²
Zimmer 2	11,62 m ²
Abstellraum	2,00 m ²
Balkon (½)	9,45 m ²
Gesamt	91,99 m²



Unverbindliche Illustration, Maßstab ca. 1:100

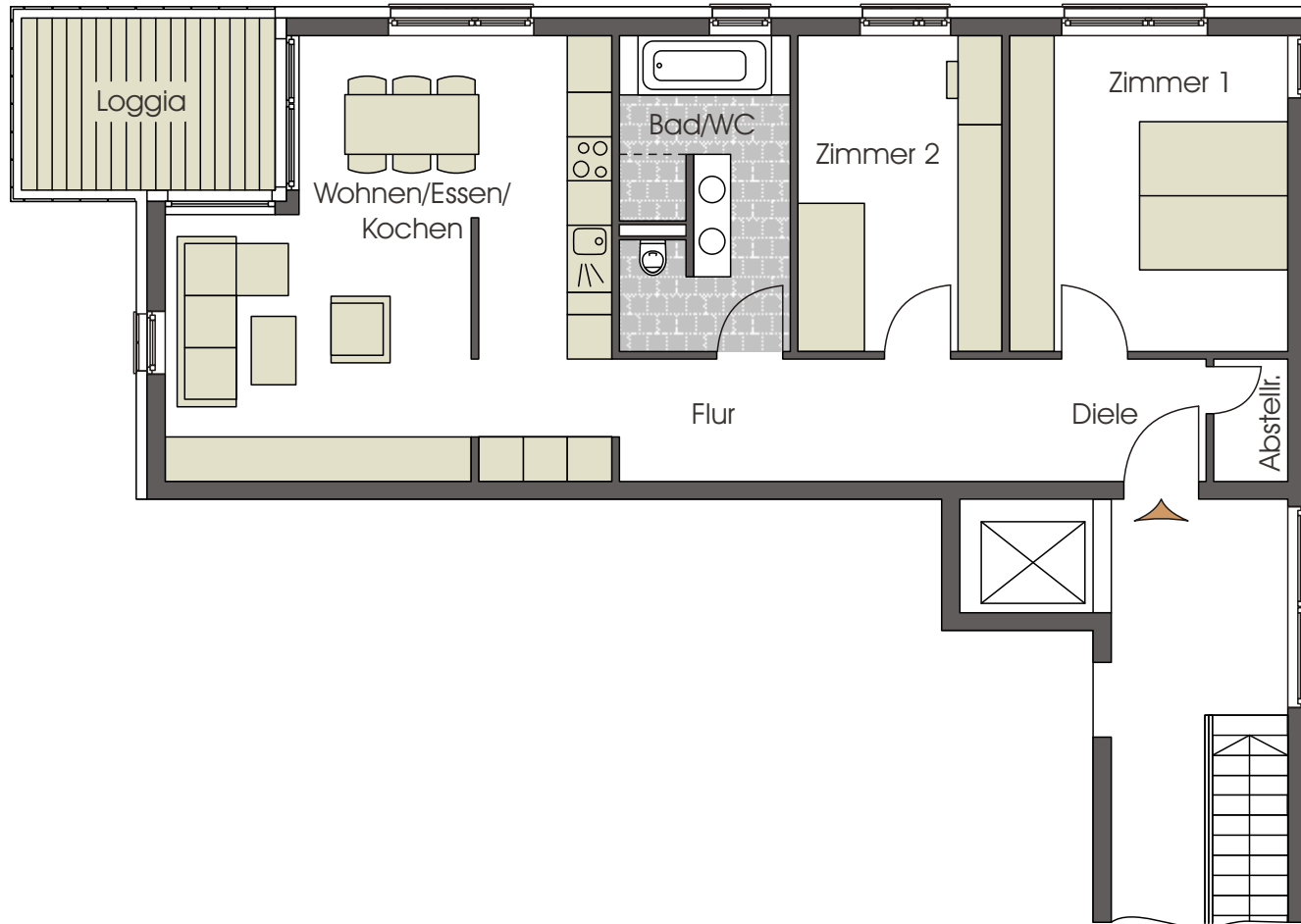


JUNKER GMBH
Wohnbau + Immobilien

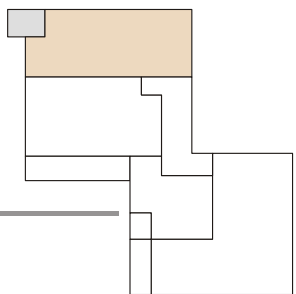
2. OBERGESCHOSS

Haus A

WOHNUNG A11 3½ Zimmer



Diele	4,37 m ²
Flur	8,68 m ²
Bad/WC	9,41 m ²
Wohnen/Essen/Kochen	31,60 m ²
Zimmer 1	15,98 m ²
Zimmer 2	11,76 m ²
Abstellraum	1,65 m ²
Loggia (antellig)	3,98 m ²
Gesamt	87,43 m²



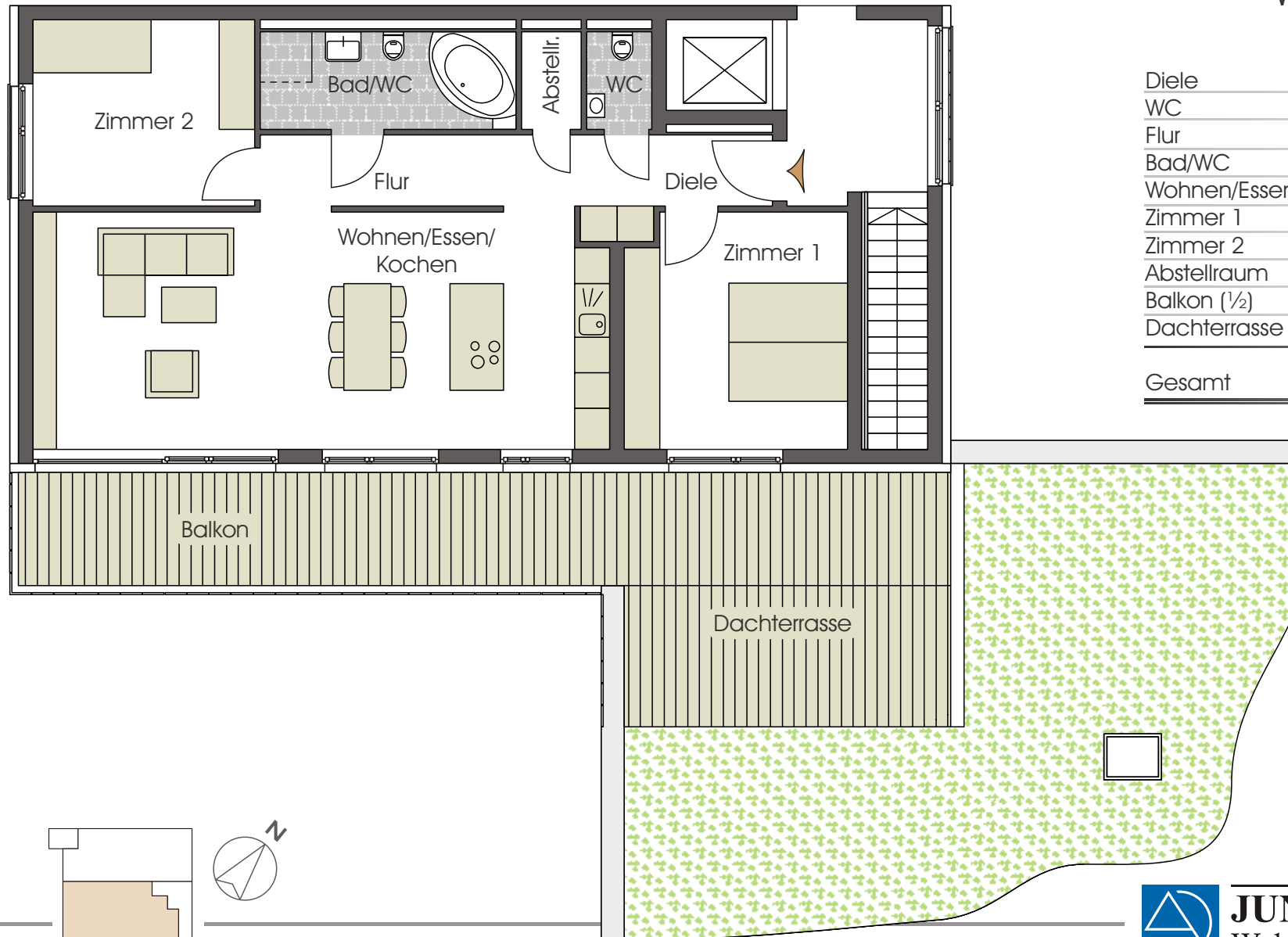
Unverbindliche Illustration, Maßstab ca. 1:100

In den eigenen vier Wänden ...

3. OBERGESCHOSS

Haus A

WOHNUNG A12 3½ Zimmer



Diele	4,64 m ²
WC	1,81 m ²
Flur	6,49 m ²
Bad/WC	7,12 m ²
Wohnen/Essen/Kochen	38,78 m ²
Zimmer 1	14,78 m ²
Zimmer 2	11,81 m ²
Abstellraum	1,65 m ²
Balkon (½)	9,45 m ²
Dachterrasse (anteilig)	8,34 m ²
Gesamt	104,87 m²

3. OBERGESCHOSS

Haus A

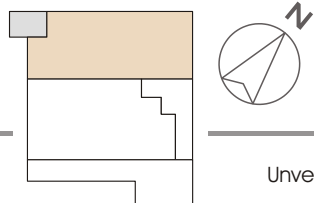
WOHNUNG A13

3½ Zimmer



Diele	4,37 m ²
Flur	8,68 m ²
Bad/WC	9,41 m ²
Wohnen/Essen/Kochen	31,61 m ²
Zimmer 1	15,98 m ²
Zimmer 2	11,76 m ²
Abstellraum	1,65 m ²
Loggia (½)	3,98 m ²
Gesamt	87,44 m²

In den eigenen vier Wänden ...



Unverbindliche Illustration, Maßstab ca. 1:100

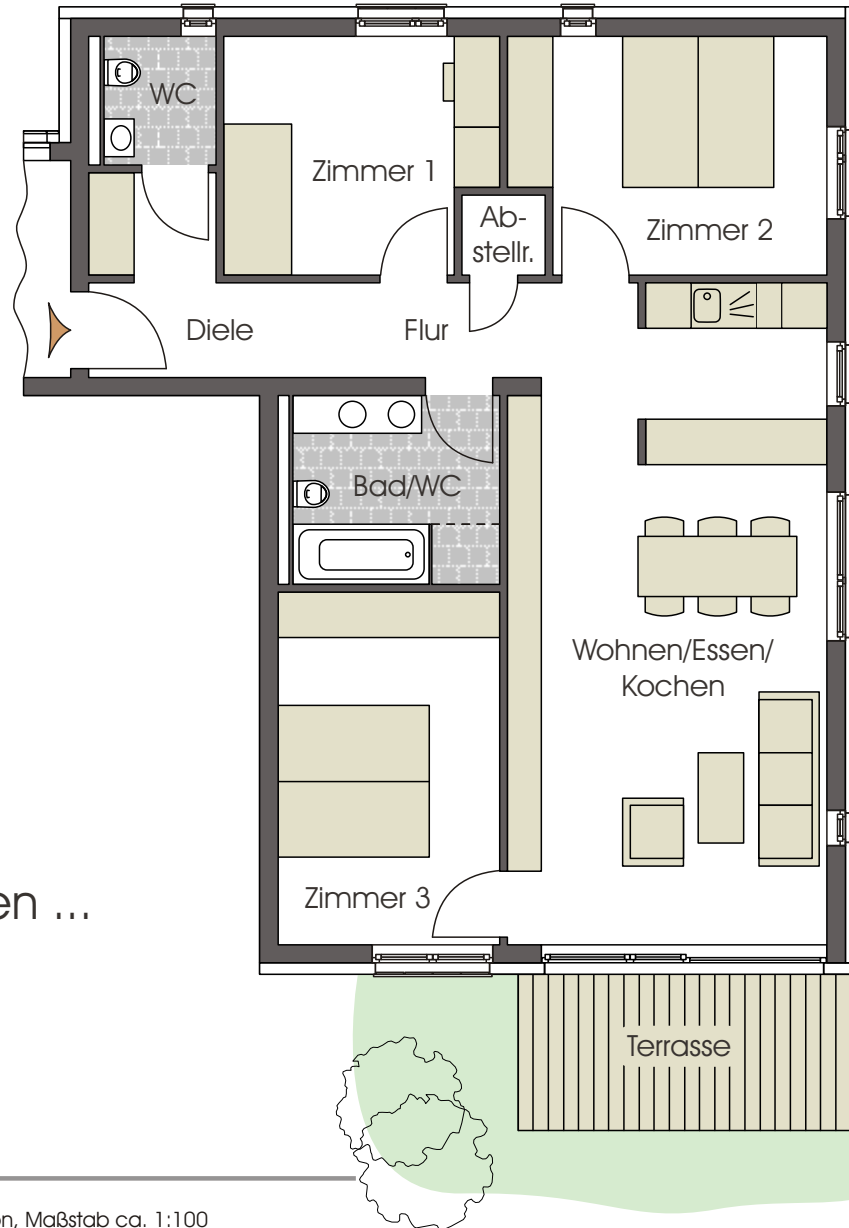
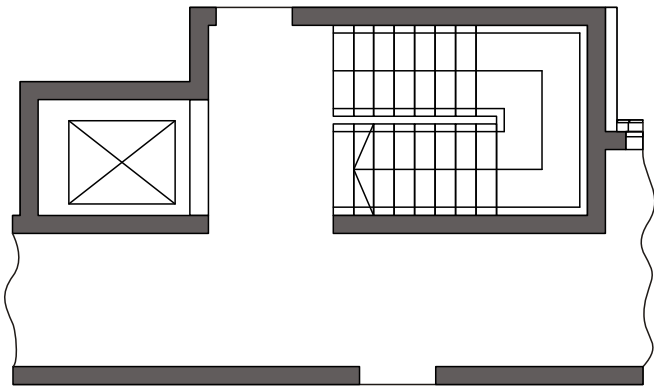
WOHNUNG NR.	GESCHOSS	ZIMMER	WOHNFLÄCHE M ²
B01	Erdgeschoss (Garten)	4½	98,41
B02	Erdgeschoss (Garten)	2½	55,29
B03	Erdgeschoss (Garten)	2½	55,29
B04	Erdgeschoss (Garten)	2½	67,03
B05	Erdgeschoss (Garten)	2½ o. 3	65,67
B06	1. Obergeschoss	4½	97,73
B07	1. Obergeschoss	2½	54,69
B08	1. Obergeschoss	2½	54,69
B09	1. Obergeschoss	2½ o. 3	66,41
B10	1. Obergeschoss	2½	64,95
B11	1. Obergeschoss	2	43,95
B12	2. Obergeschoss	4½	118,41
B13	2. Obergeschoss	1	37,20
B14	2. Obergeschoss	2½	54,69
B15	2. Obergeschoss	3½	87,69
B16	2. Obergeschoss	3½	87,36
B17	3. Obergeschoss	4½	158,48
B18	3. Obergeschoss	3½	100,29



ERDGESCHOSS

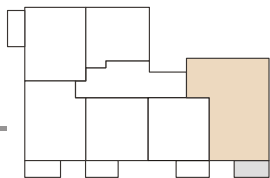
Haus B

WOHNUNG B01 4½ Zimmer



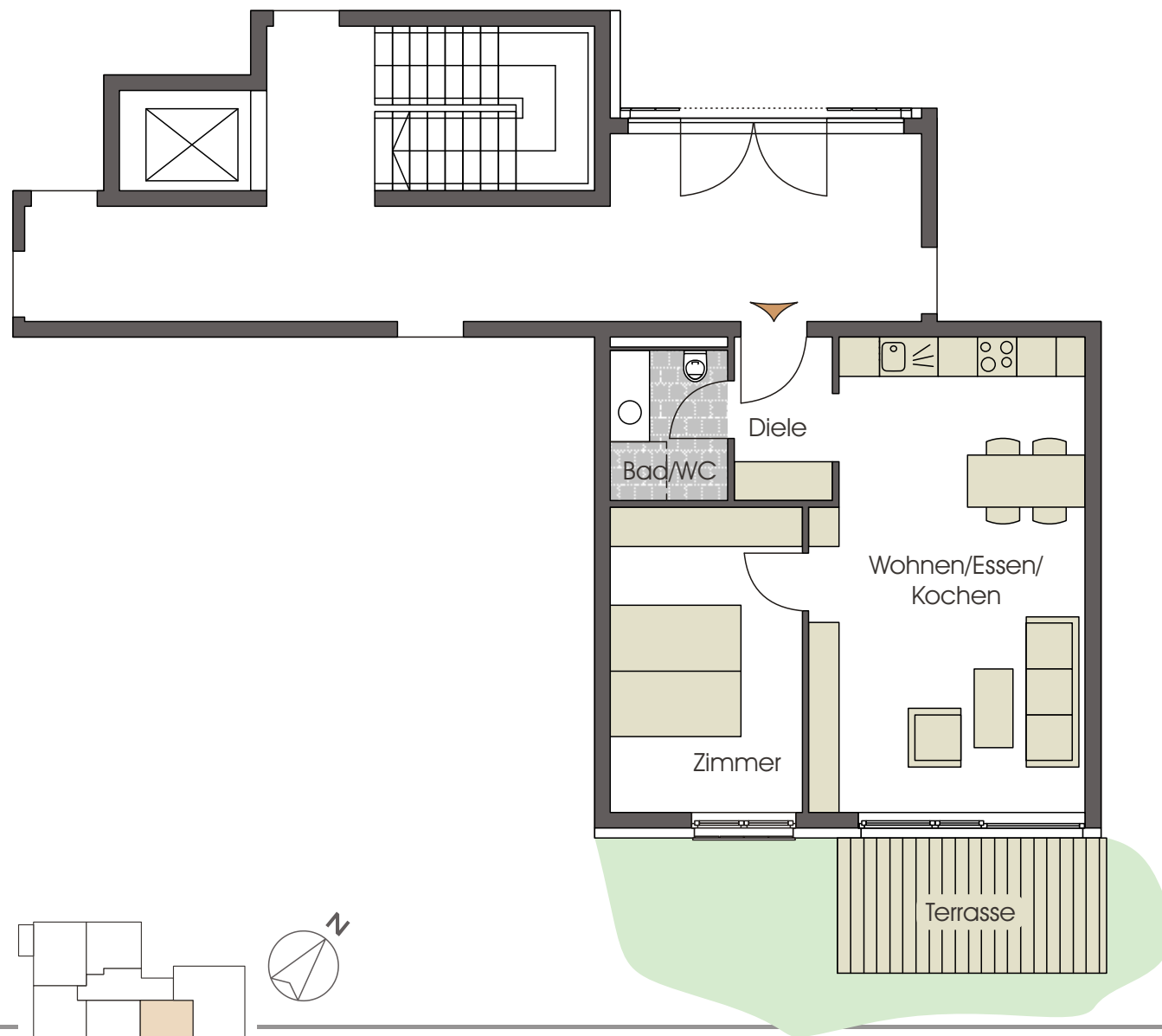
Diele	4,49 m ²
WC	2,52 m ²
Flur	5,38 m ²
Wohnen/Essen/Kochen	36,18 m ²
Bad/WC	6,84 m ²
Zimmer 1	10,85 m ²
Zimmer 2	12,66 m ²
Zimmer 3	13,68 m ²
Abstellraum	1,17 m ²
Terrasse (½)	4,64 m ²
Gesamt	98,41 m²

In den eigenen vier Wänden ...

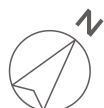
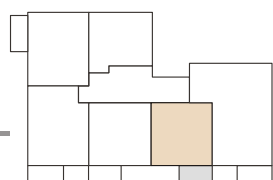


Unverbindliche Illustration, Maßstab ca. 1:100

WOHNUNG B02
2½ Zimmer



Diele	3,75 m ²
Wohnen/Essen/Kochen	29,46 m ²
Bad/WC	4,14 m ²
Zimmer	13,68 m ²
Terrasse (½)	4,26 m ²
Gesamt	55,29 m²



Unverbindliche Illustration, Maßstab ca. 1:100

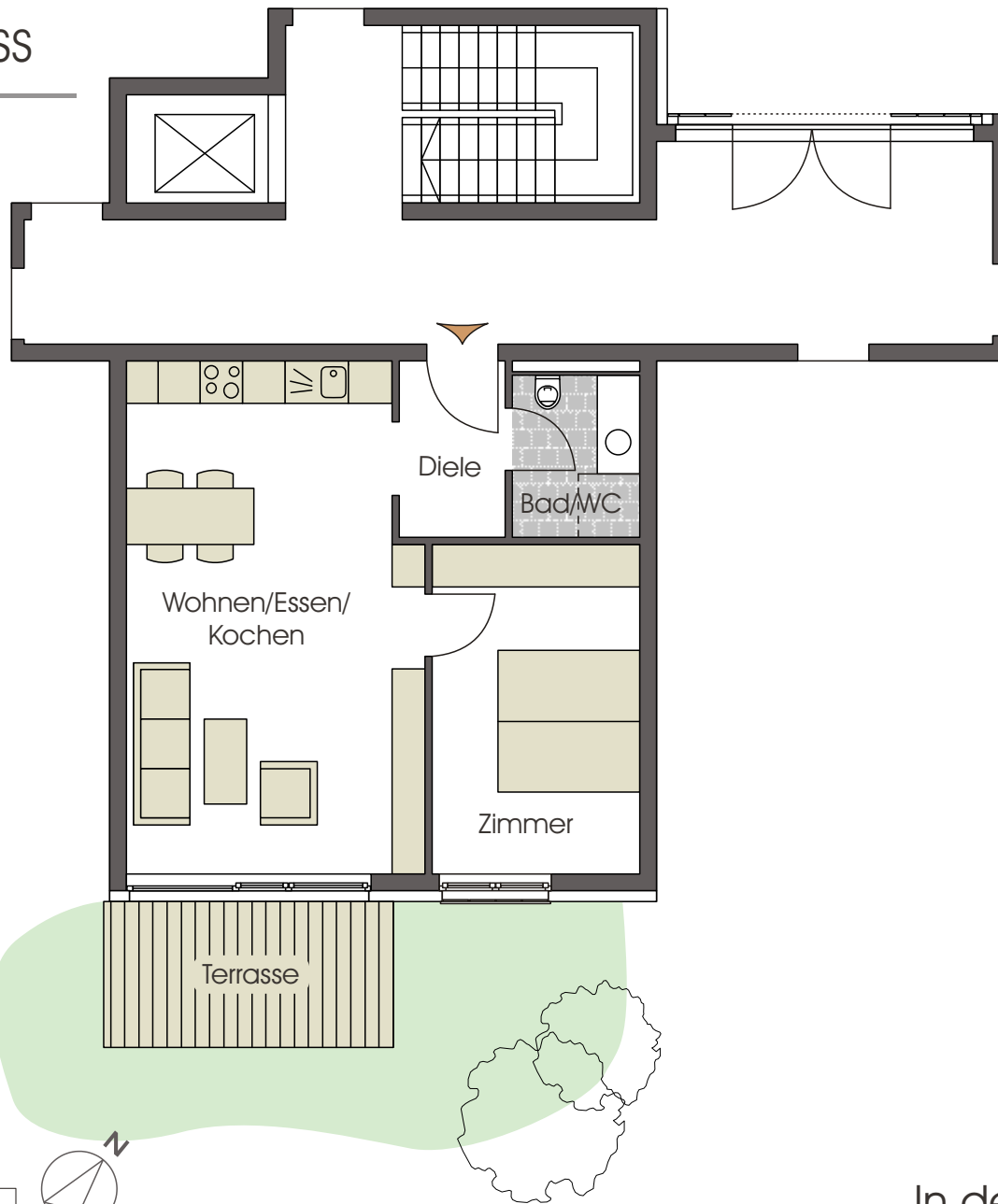


JUNKER GMBH
Wohnbau + Immobilien

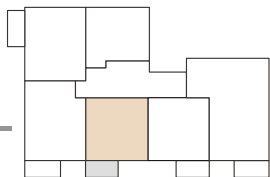
ERDGESCHOSS

Haus B

WOHNUNG B03 2½ Zimmer



Diele	3,75 m ²
Wohnen/Essen/Kochen	29,46 m ²
Bad/WC	4,14 m ²
Zimmer	13,68 m ²
Terrasse (½)	4,26 m ²
Gesamt	55,29 m²



Unverbindliche Illustration, Maßstab ca. 1:100

In den eigenen vier Wänden ...

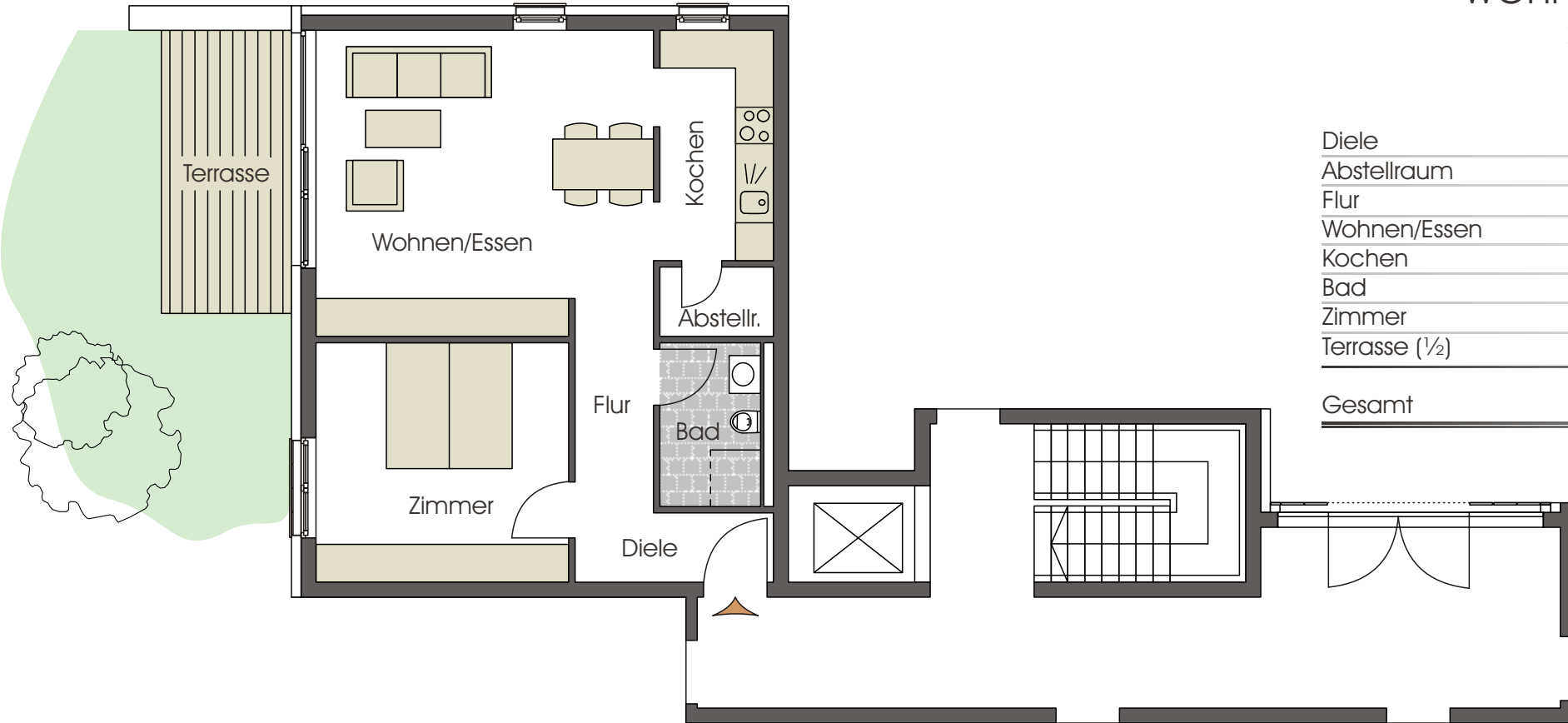
WOHNUNG B04
2½ Zimmer



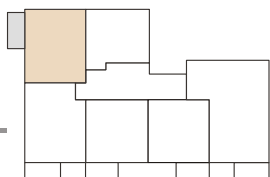
Diele	2,73 m ²
Abstellraum	1,76 m ²
Flur	3,00 m ²
Wohnen/Essen/Kochen	37,08 m ²
Bad/WC	4,14 m ²
Zimmer	13,68 m ²
Terrasse (½)	4,64 m ²
Gesamt	67,03 m²

WOHNUNG B05

2½ Zimmer



Diele	3,47 m ²
Abstellraum	1,98 m ²
Flur	4,25 m ²
Wohnen/Essen	25,24 m ²
Kochen	6,59 m ²
Bad	4,16 m ²
Zimmer	15,24 m ²
Terrasse (½)	4,74 m ²
Gesamt	65,67 m²



Unverbindliche Illustration, Maßstab ca. 1:100

In den eigenen vier Wänden ...

1. OBERGESCHOSS

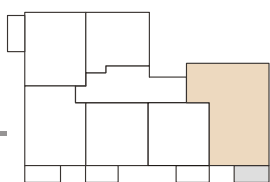
Haus B



WOHNUNG B06

4½ Zimmer

Diele	4,49 m ²
WC	2,52 m ²
Flur	5,32 m ²
Wohnen/Essen/Kochen	36,18 m ²
Bad/WC	6,84 m ²
Zimmer 1	10,85 m ²
Zimmer 2	12,66 m ²
Zimmer 3	13,68 m ²
Abstellraum	1,17 m ²
Balkon (½)	4,02 m ²
Gesamt	97,73 m²



Unverbindliche Illustration, Maßstab ca. 1:100



JUNKER GMBH
Wohnbau + Immobilien

1. OBERGESCHOSS

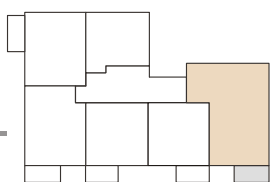
Haus B

WOHNUNG B07 2½ Zimmer

Diele	3,75 m ²
Wohnen/Essen/Kochen	29,46 m ²
Bad/WC	4,14 m ²
Zimmer	13,68 m ²
Balkon (½)	3,66 m ²
Gesamt	54,69 m²



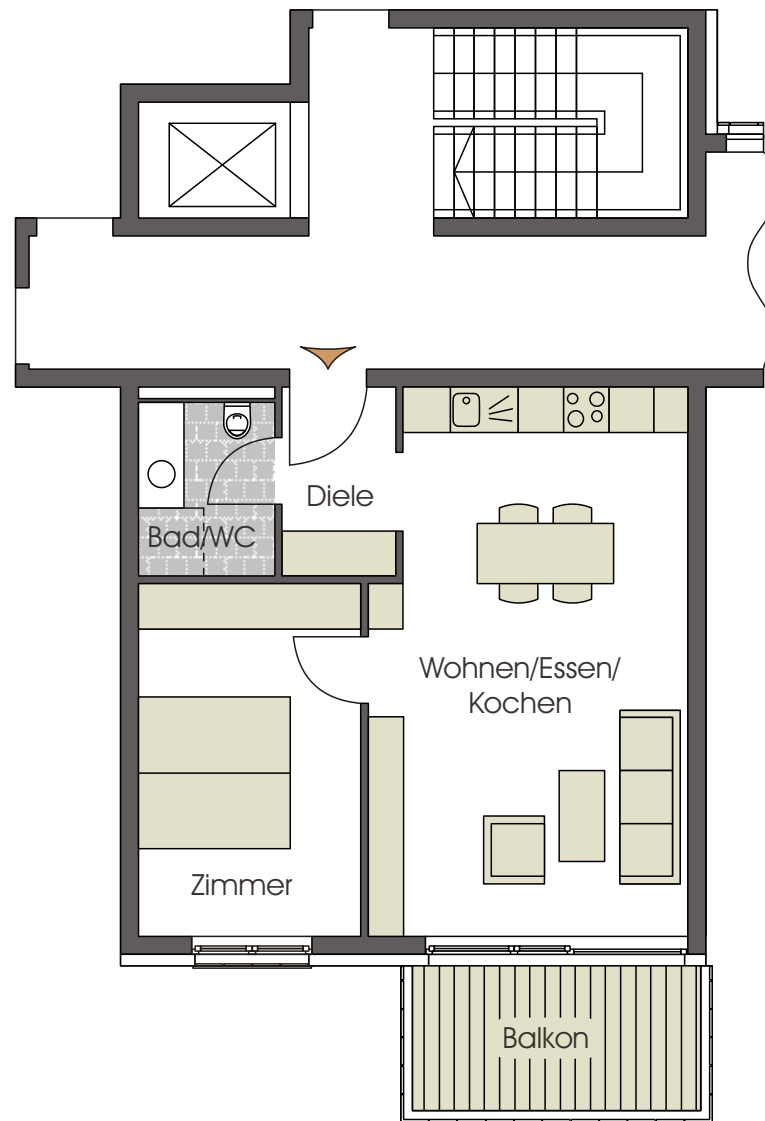
In den eigenen vier Wänden ...



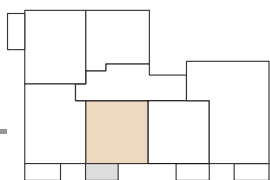
1. OBERGESCHOSS

Haus B

WOHNUNG B08 2½ Zimmer



Diele	3,75 m ²
Wohnen/Essen/Kochen	29,46 m ²
Bad/WC	4,14 m ²
Zimmer	13,68 m ²
Balkon (½)	3,66 m ²
Gesamt	54,69 m²



Unverbindliche Illustration, Maßstab ca. 1:100

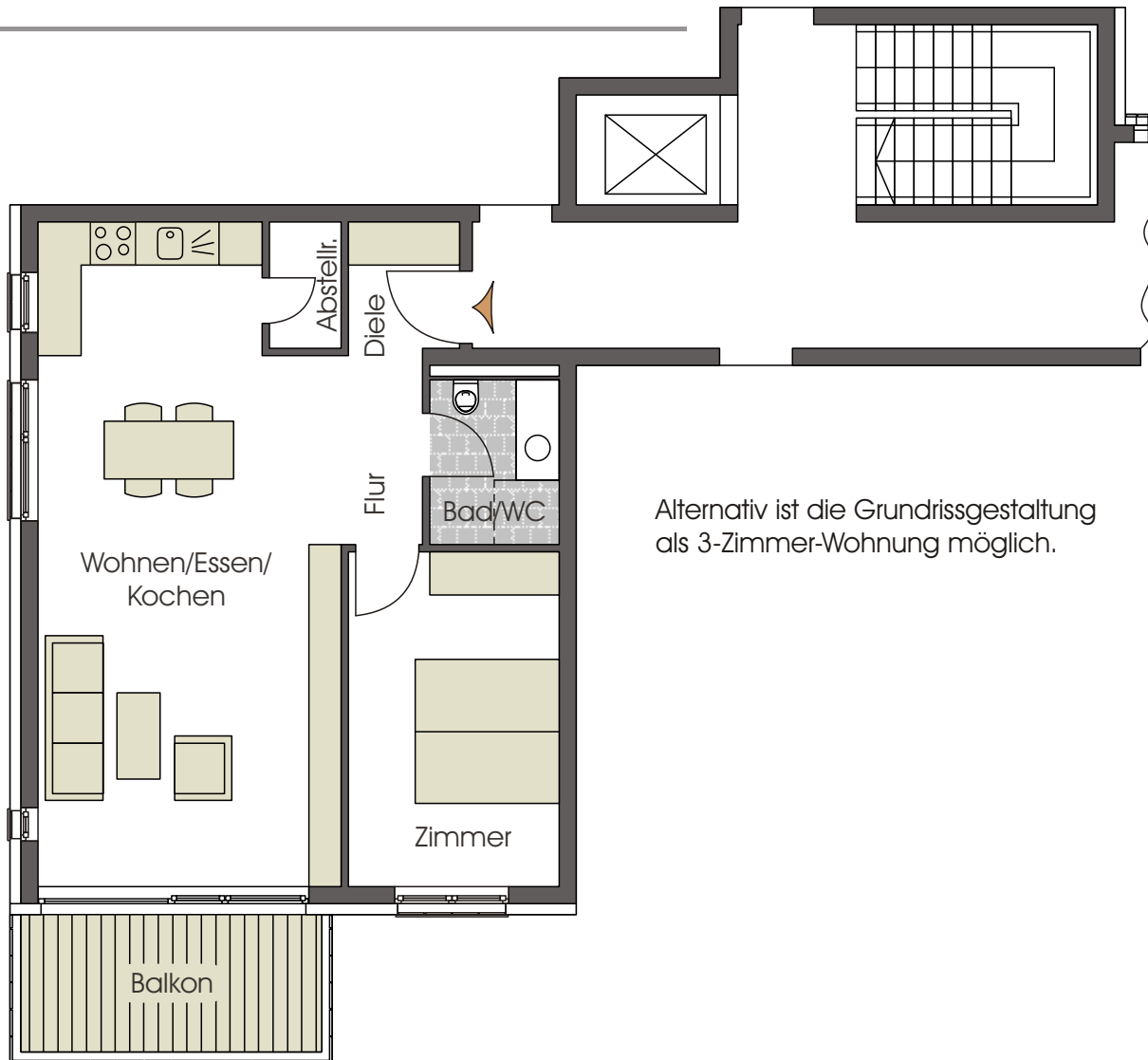


JUNKER GMBH
Wohnbau + Immobilien

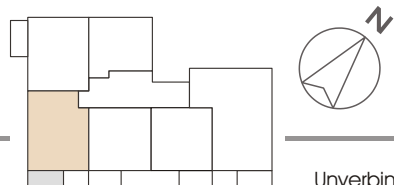
1. OBERGESCHOSS

Haus B

WOHNUNG B09 2½ Zimmer



Diele	2,73 m ²
Abstellraum	1,76 m ²
Flur	3,00 m ²
Wohnen/Essen/Kochen	37,08 m ²
Bad/WC	4,14 m ²
Zimmer	13,68 m ²
Balkon (½)	4,02 m ²
Gesamt	66,41 m²



Unverbindliche Illustration, Maßstab ca. 1:100

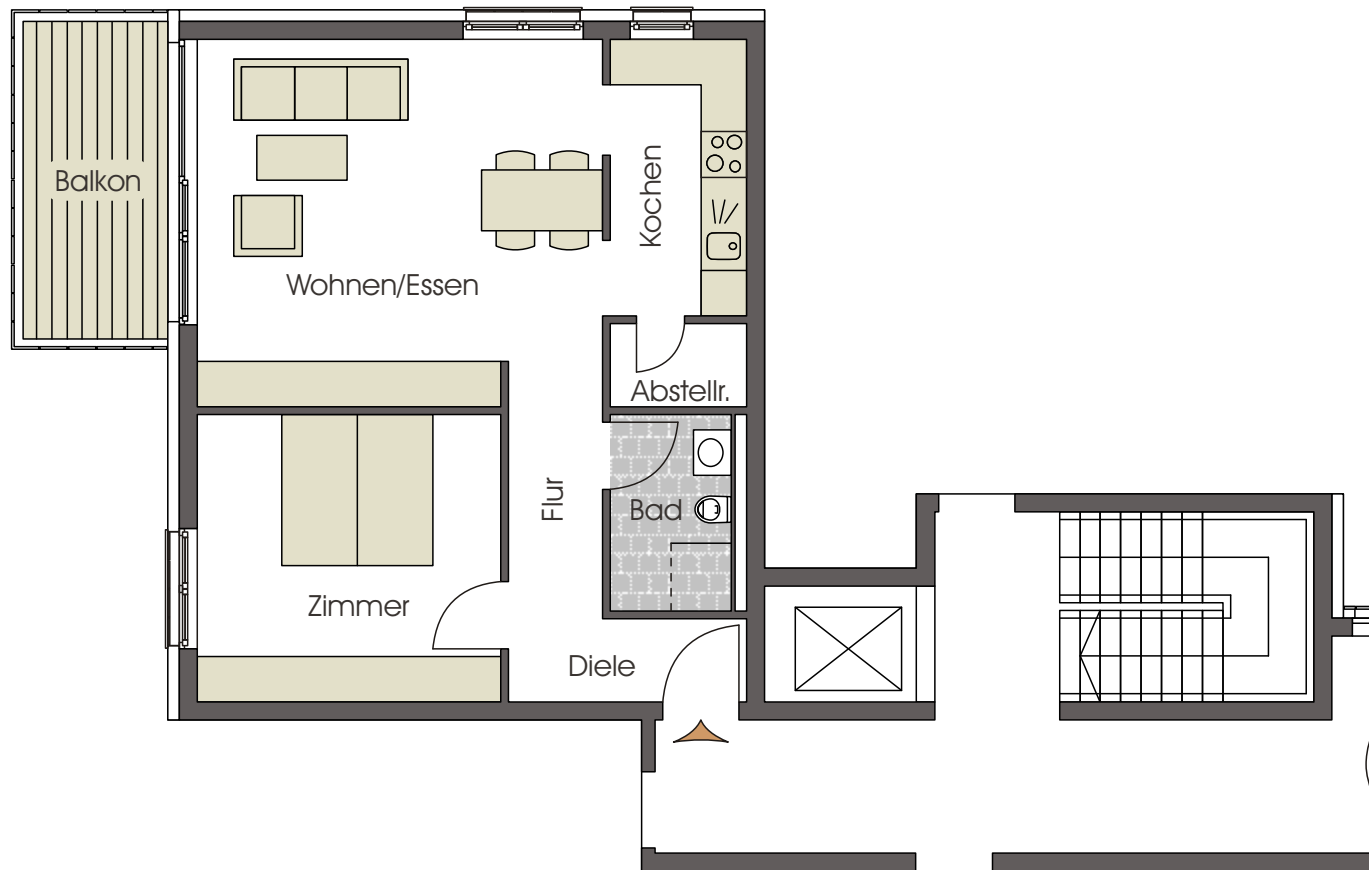
In den eigenen vier Wänden ...

1. OBERGESCHOSS

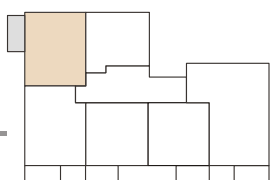
Haus B

WOHNUNG B10

2½ Zimmer



Diele	3,47 m ²
Abstellraum	1,98 m ²
Flur	4,25 m ²
Wohnen/Essen	25,24 m ²
Kochen	6,59 m ²
Bad	4,16 m ²
Zimmer	15,24 m ²
Balkon (½)	4,02 m ²
Gesamt	64,95 m²



Unverbindliche Illustration, Maßstab ca. 1:100

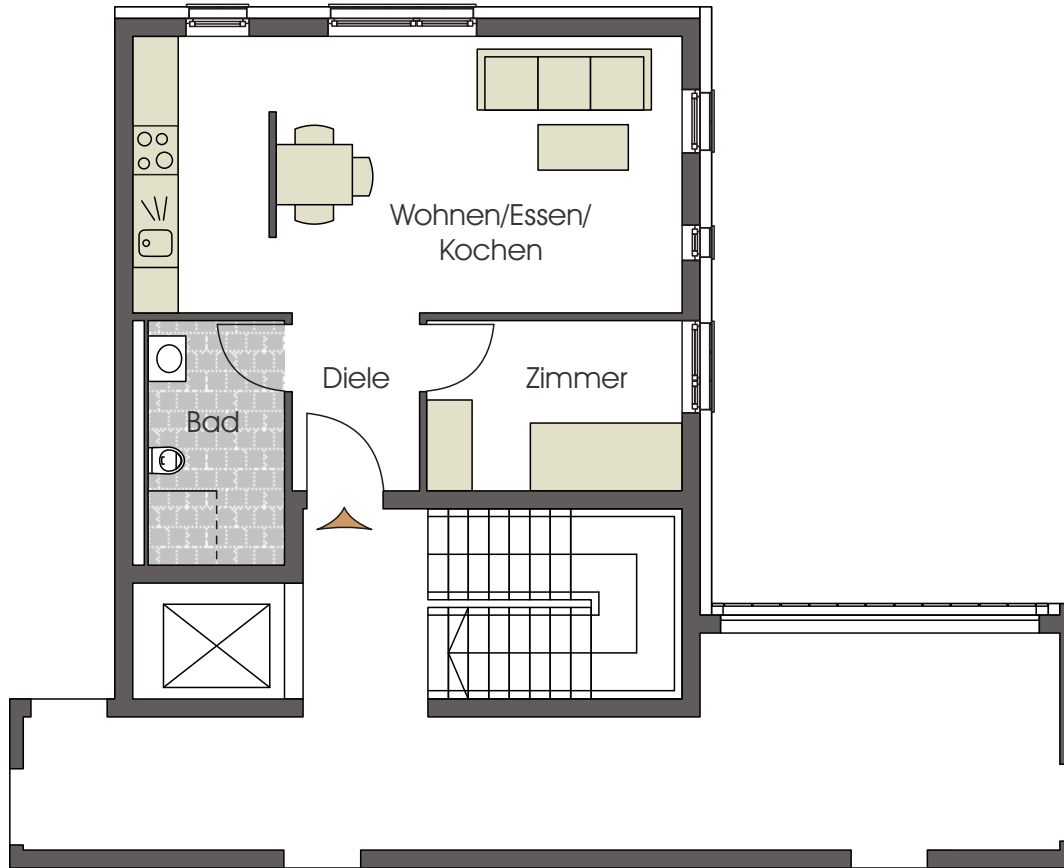


JUNKER GMBH
Wohnbau + Immobilien

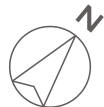
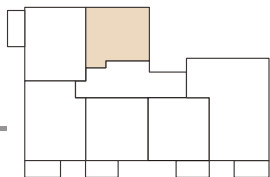
1. OBERGESCHOSS

Haus B

WOHNUNG B11 2 Zimmer



Diele	3,95 m ²
Wohnen/Essen/Kochen	26,57 m ²
Bad	5,85 m ²
Zimmer	7,58 m ²
Gesamt	43,95 m²



Unverbindliche Illustration, Maßstab ca. 1:100

In den eigenen vier Wänden ...

2. OBERGESCHOSS

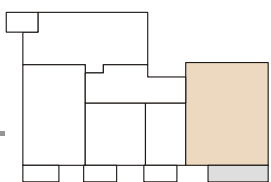
Haus B

WOHNUNG B12

4½ Zimmer



Diele	9,18 m ²
Dusche/WC	4,68 m ²
Flur	8,22 m ²
Wohnen/Essen/Kochen	45,48 m ²
Bad/WC	6,84 m ²
Zimmer 1	15,22 m ²
Zimmer 2	10,23 m ²
Zimmer 3	10,56 m ²
Abstellraum	1,10 m ²
Balkon (½)	6,90 m ²
Gesamt	118,41 m²



Unverbindliche Illustration, Maßstab ca. 1:100



JUNKER GMBH
Wohnbau + Immobilien

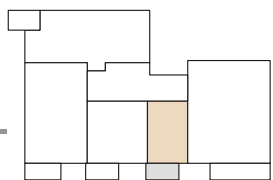
2. OBERGESCHOSS

Haus B

WOHNUNG B13 1 Zimmer



Diele	2,53 m ²
Kochen	4,69 m ²
Wohnen/Schlafen	22,18 m ²
Bad	4,14 m ²
Balkon (1/2)	3,66 m ²
Gesamt	37,20 m²



Unverbindliche Illustration, Maßstab ca. 1:100

In den eigenen vier Wänden ...

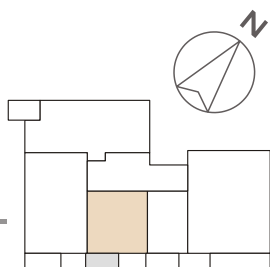
2. OBERGESCHOSS

Haus B

WOHNUNG B14
2½ Zimmer



Diele	3,75 m ²
Wohnen/Essen/Kochen	29,46 m ²
Bad/WC	4,14 m ²
Zimmer	13,68 m ²
Balkon (½)	3,66 m ²
Gesamt	54,69 m²



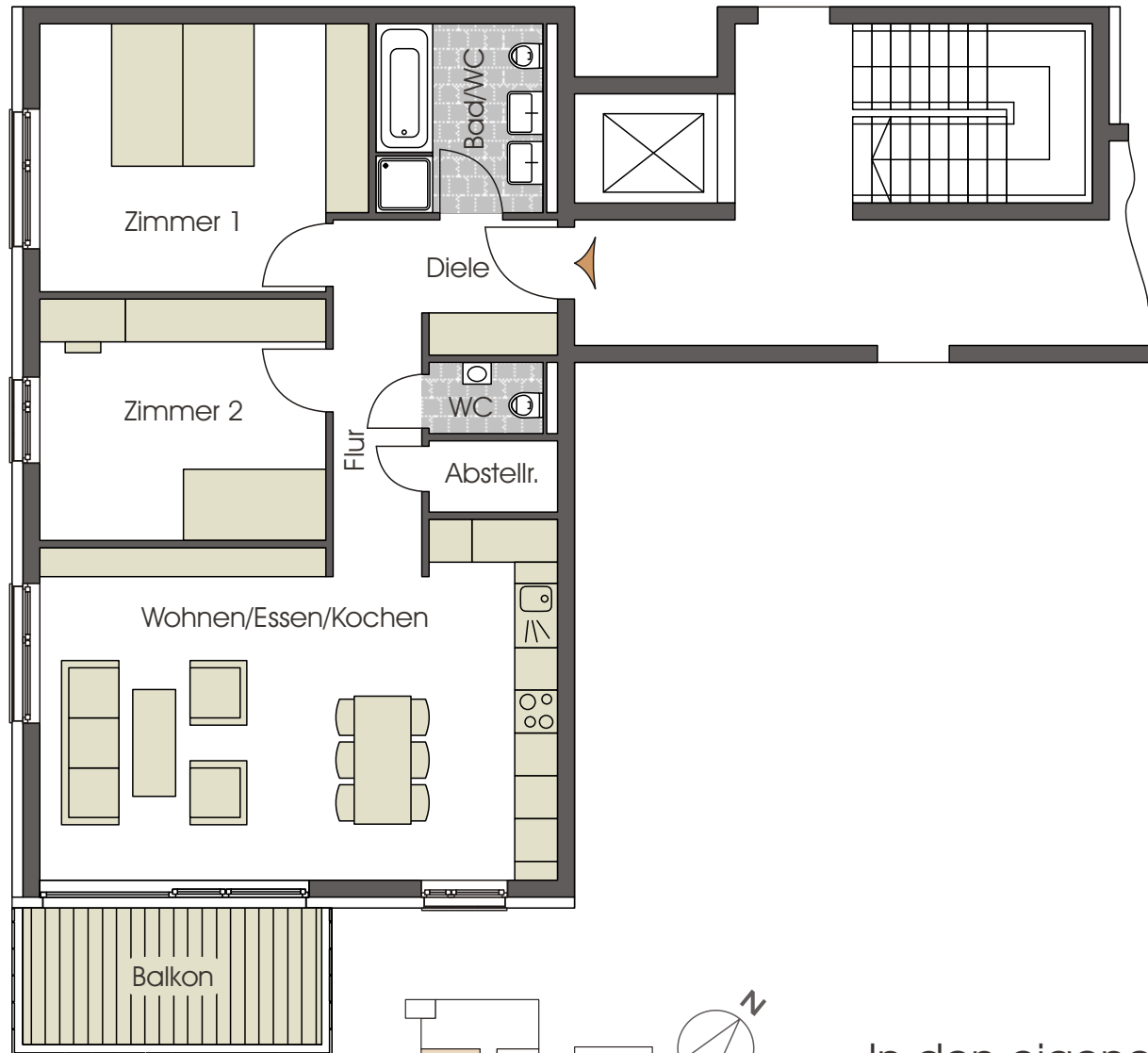
Unverbindliche Illustration, Maßstab ca. 1:100

2. OBERGESCHOSS

Haus B

WOHNUNG B15

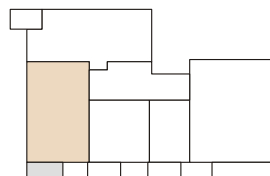
3½ Zimmer



Diele	5,18 m ²
Abstellraum	1,80 m ²
Flur	4,63 m ²
WC	1,60 m ²
Wohnen/Essen/Kochen	33,97 m ²
Bad/WC	6,23 m ²
Zimmer 1	16,67 m ²
Zimmer 2	13,59 m ²
Balkon (½)	4,02 m ²
Gesamt	87,69 m²



In den eigenen vier Wänden ...

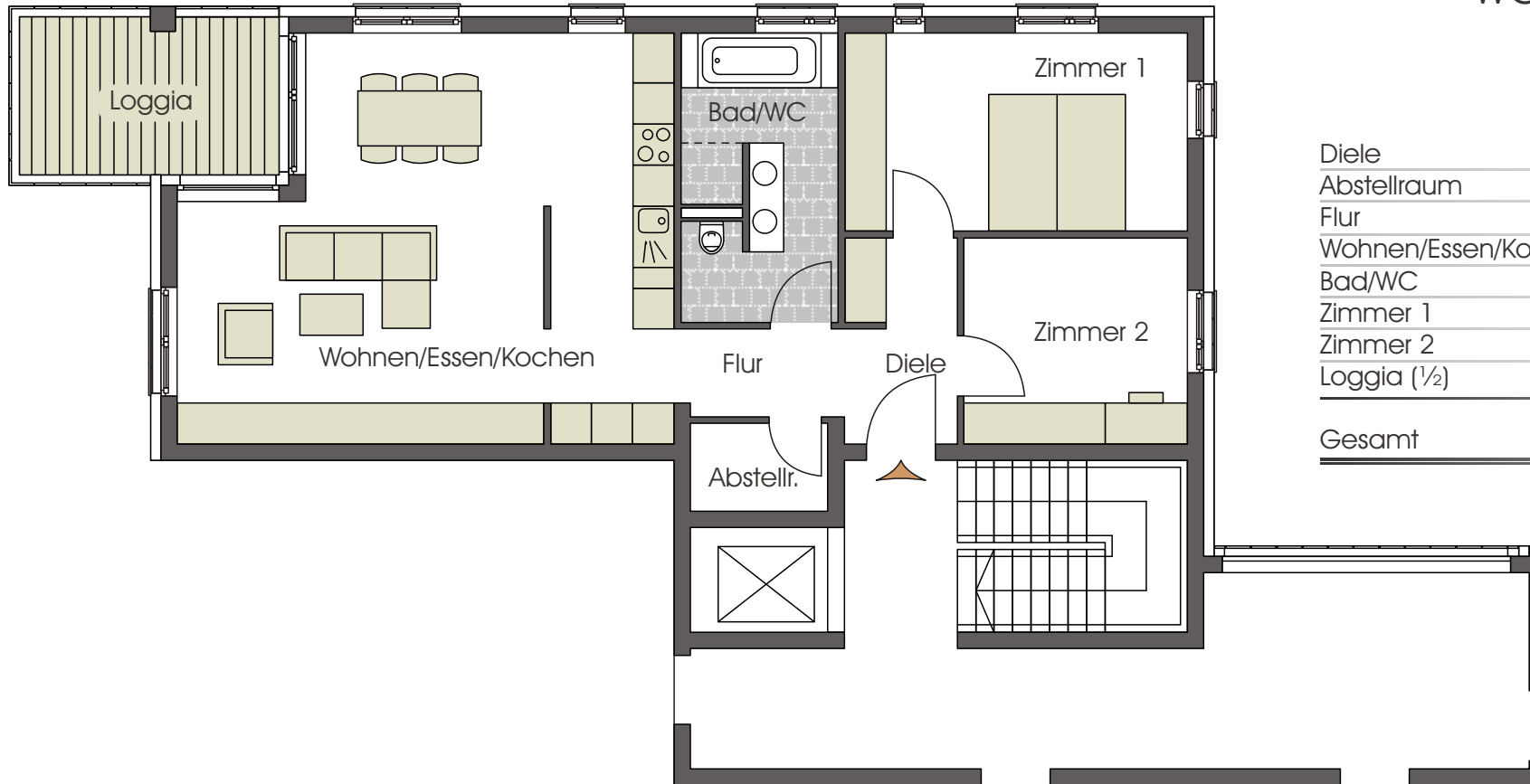


2. OBERGESCHOSS

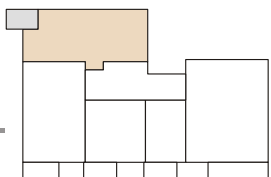
Haus B

WOHNUNG B16

3½ Zimmer



Diele	4,89 m ²
Abstellraum	2,57 m ²
Flur	3,14 m ²
Wohnen/Essen/Kochen	38,76 m ²
Bad/WC	9,34 m ²
Zimmer 1	14,50 m ²
Zimmer 2	9,81 m ²
Loggia (½)	4,35 m ²
Gesamt	87,36 m²



Unverbindliche Illustration, Maßstab ca. 1:100



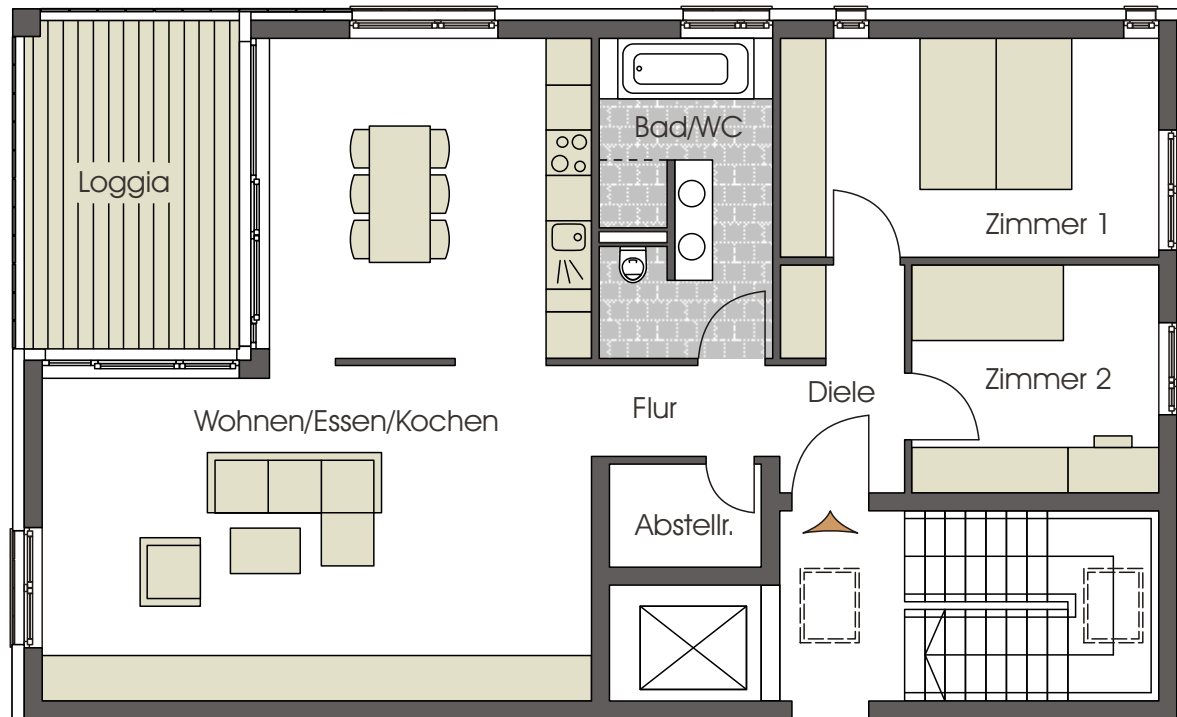
JUNKER GMBH
Wohnbau + Immobilien

3. OBERGESCHOSS

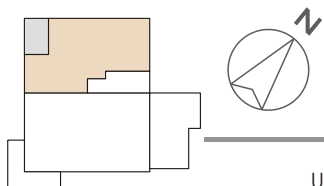
Haus B

WOHNUNG B18

3½ Zimmer



Diele	4,90 m ²
Flur	2,99 m ²
Abstellraum	2,73 m ²
Wohnen/Essen/Kochen	49,84 m ²
Bad/WC	9,34 m ²
Zimmer 1	14,50 m ²
Zimmer 2	9,81 m ²
Loggia (anteilig)	6,18 m ²
Gesamt	100,29 m²



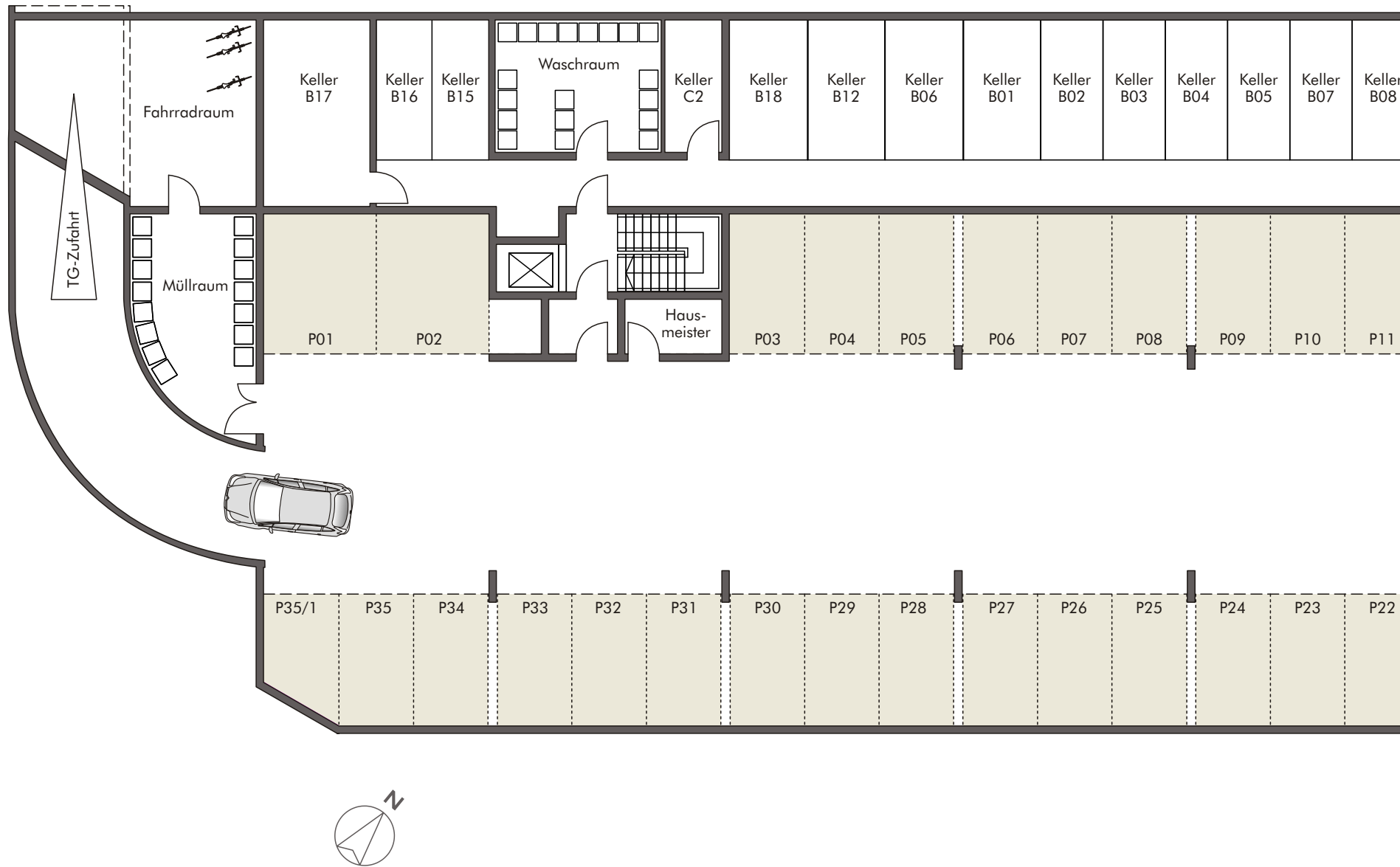
Unverbindliche Illustration, Maßstab ca. 1:100

In den eigenen vier Wänden ...

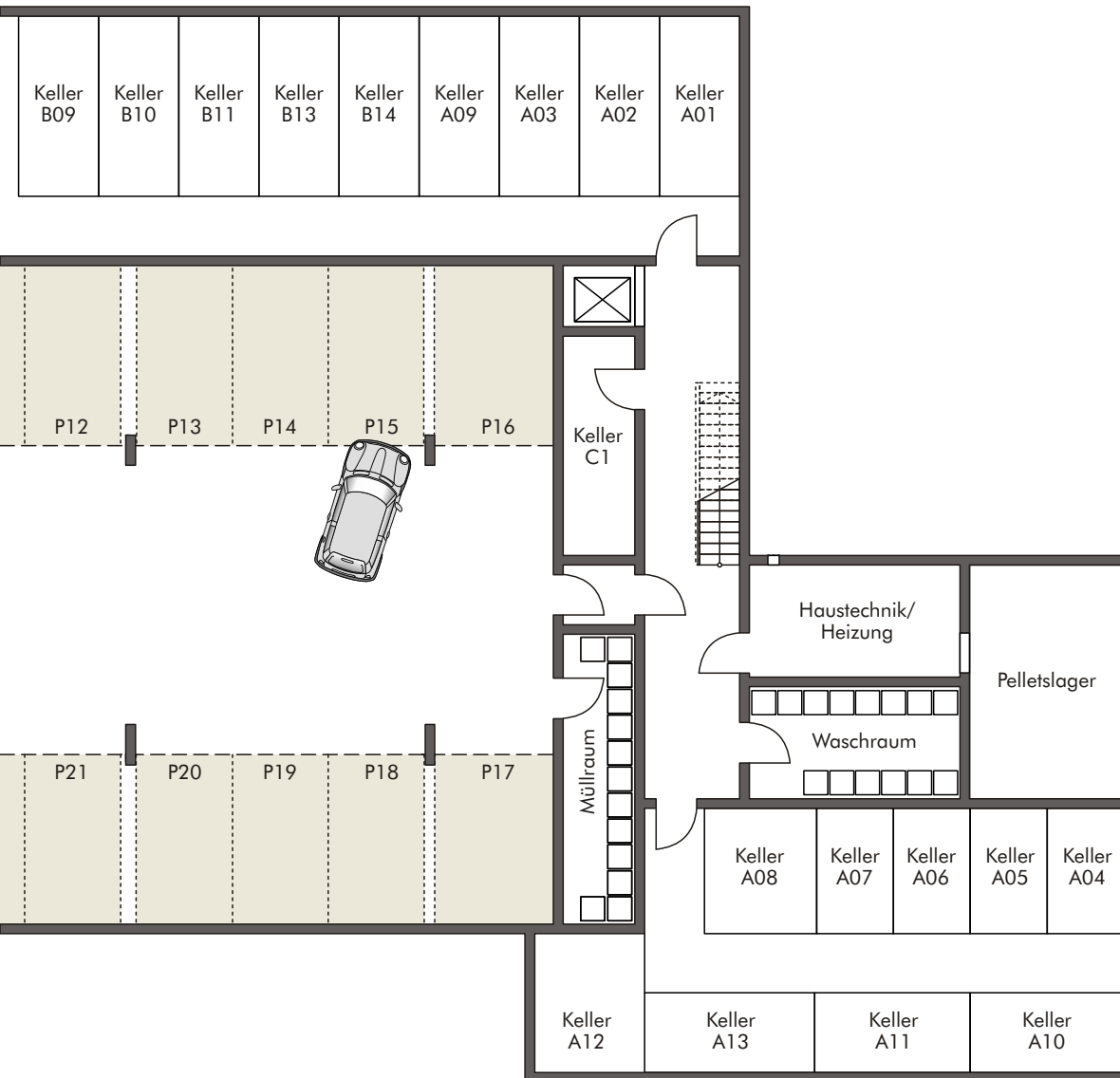


BÜRO

UNTERGESCHOSS



Haus A und B



Hier wurde an alles gedacht: Zu jeder Wohnung gehört ein eigener Kellerraum. Ein Waschraum mit Waschmaschinenanschluss bietet Platz für Ihre Wäsche. Für aufgeräumte Verhältnisse sorgt ein Raum für Fahrräder und Abfallbehälter.

Die Tiefgarage ist gut und bequem nutzbar und wird mit einem automatischen, funkgesteuerten Garagentor verschlossen.

Von der Tiefgarage können Sie jeweils direkt ins Haus hineingehen.

Mit dem Aufzug gelangen Sie ohne Mühe in jedes Wohngeschoss.

Die grafischen Darstellungen dienen dazu, Ihnen unser Projekt verständlich vorzustellen. Diese Darstellungsform wird von gestalterischen Gesichtspunkten geprägt und erhebt deshalb keinen Anspruch auf absolute Detailtreue. Die Architektenpläne stellen in diesem Fall die verbindliche Wiedergabe dar. Die Möblierung in den Grundrissdarstellungen stellt lediglich einen Einrichtungsvorschlag dar und ist nicht im Angebot inbegriffen. Darüber hinaus enthalten die Darstellungen teilweise aufpreispflichtige Sonderwünsche.

Grundsätzlich sind Flächenangaben Zirka-Angaben, eine endgültige Maßermittlung ist erst nach Fertigstellung möglich.



JUNKER GMBH
Wohnbau + Immobilien

Tel. (07 51) 5 18 18

Mail info@junker-wohnbau.de

Net www.junker-wohnbau.de